

À des fins de recherche uniquement

Anticorps Polyclonal de lapin anti-MBNL3



Numéro de catalogue: 24610-1-AP

1 Publications

Informations de base

Numéro de catalogue: 24610-1-AP	Numéro d'acquisition GenBank: BC042090	Méthode de purification: Purification par affinité contre l'antigène
Taille: 150ul, Concentration: 400 µg/ml by Nanodrop and 213 µg/ml by Bradford method using BSA as the standard;	Identification du gène (NCBI): 55796	Dilutions recommandées: WB 1:500-1:1000 IHC 1:20-1:200
Hôte: Lapin	Nom complet: muscleblind-like 3 (Drosophila)	
Isotype: IgG	MW calculé: 354 aa, 39 kDa	
Immunogen Catalog Number: AG20113	MW observés: 38 kDa	

Applications

Applications testées: IHC, WB, ELISA	Contrôles positifs: WB : tissu de muscle squelettique de souris, IHC : tissu de muscle squelettique humain,
Demandes citées: WB	
Spécificité de l'espèce: Humain, souris	
Espèces citées: Humain	
Remarque-IHC: il est suggéré de démasquer l'antigène avec un tampon de TE buffer pH 9,0; (*) A défaut, 'le démasquage de l'antigène peut être 'effectué avec un tampon citrate pH 6,0.	

Informations générales

MBNL3, also named as Muscleblind-like protein 3 or Cys3His CCG1-required protein, is a 354 amino acid protein, which contains four C3H1-type zinc fingers and belongs to the muscleblind family. MBNL3 localizes in the nucleus and is highly expressed in the placenta. MBNL3 mediates pre-mRNA alternative splicing regulation and plays a role in myotonic dystrophy pathophysiology. MBNL3 could inhibit terminal muscle differentiation, acting at approximately the time of myogenin induction.

Publications notables

Autrice	Pubmed ID	Journal	Application
Daniel J Foster	32816599	Cell Cycle	WB

Stockage

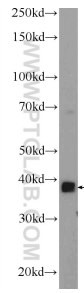
Stockage:
Stocker à -20°C. Stable pendant un an après l'expédition.
Tampon de stockage:
PBS avec azoture de sodium à 0,02 % et glycérol à 50 % pH 7,3
L'aliquotage n'est pas nécessaire pour le stockage à -20C

*** Les 20ul contiennent 0,1% de BSA.

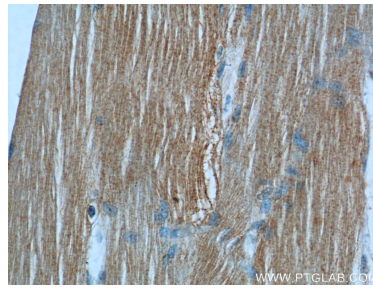
For technical support and original validation data for this product please contact:
T: 1 (888) 4PTGLAB (1-888-478-4522) (toll free in USA), or 1(312) 455-8498 (outside USA)
E: proteintech@ptglab.com
W: ptglab.com

This product is exclusively available under Proteintech Group brand and is not available to purchase from any other manufacturer.

Données de validation sélectionnées



mouse skeletal muscle tissue were subjected to SDS PAGE followed by western blot with 24610-1-AP (MBNL3 Antibody) at dilution of 1:600 incubated at 4 degree celsius over night.



Immunohistochemical analysis of paraffin-embedded human skeletal muscle tissue slide using 24610-1-AP (MBNL3 Antibody) at dilution of 1:50 (under 40x lens).