

À des fins de recherche uniquement

# Anticorps Polyclonal de lapin anti-SLC22A1



Numéro de catalogue: 24617-1-AP

3 Publications

## Informations de base

Numéro de catalogue:

24617-1-AP

Taille:

150ul, Concentration: 500 µg/ml by Nanodrop and 273 µg/ml by Bradford method using BSA as the standard;

Hôte:

Lapin

Isotype:

IgG

Immunogen Catalog Number:

AG18806

Numéro d'acquisition GenBank:

BC126364

Identification du gène (NCBI):

6580

Nom complet:

solute carrier family 22 (organic cation transporter), member 1

MW calculé

554 aa, 61 kDa

MW observés:

61-67 kDa

Méthode de purification:

Purification par affinité contre l'antigène

Dilutions recommandées:

WB 1:500-1:1000

IP 0.5-4.0 ug for IP and 1:500-1:2000 for WB

IHC 1:50-1:500

## Applications

Applications testées:

IHC, IP, WB, ELISA

Demandes citées:

WB

Spécificité de l'espèce:

Humain, rat, souris

Espèces citées:

Humain, souris

**Remarque-IHC: il est suggéré de démasquer l'antigène avec un tampon de TE buffer pH 9,0; (\*) A défaut, le démasquage de l'antigène peut être effectué avec un tampon citrate pH 6,0.**

Contrôles positifs:

WB : tissu hépatique de souris, tissu hépatique de rat

IP : tissu hépatique de souris,

IHC : tissu hépatique de souris,

## Informations générales

### Publications notables

Autrice	Pubmed ID	Journal	Application
Sylvia Andrzejewski	28988825	Cell Metab	WB
Dongyin Yuan	35352364	J Food Biochem	WB
Xiangyi Wang	37577390	J Pharm Anal	WB

## Stockage

Stockage:

Stocker à -20°C. Stable pendant un an après l'expédition.

Tampon de stockage:

PBS avec azoture de sodium à 0,02 % et glycérol à 50 % pH 7,3

L'aliquotage n'est pas nécessaire pour le stockage à -20C

\*\*\* Les 20ul contiennent 0,1% de BSA.

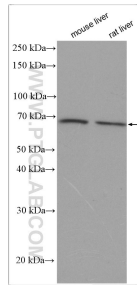
For technical support and original validation data for this product please contact:

T: 1 (888) 4PTGLAB (1-888-478-4522) (toll free in USA), or 1(312) 455-8498 (outside USA)

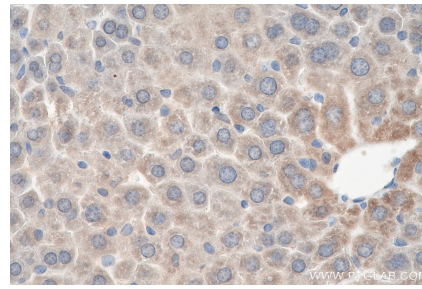
E: [proteintech@ptglab.com](mailto:proteintech@ptglab.com)  
W: [ptglab.com](http://ptglab.com)

This product is exclusively available under Proteintech Group brand and is not available to purchase from any other manufacturer.

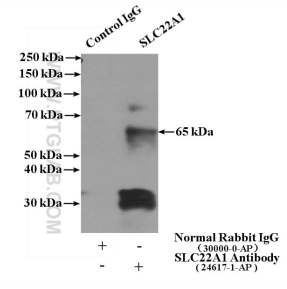
## Données de validation sélectionnées



Various lysates were subjected to SDS PAGE followed by western blot with 24617-1-AP (SLC22A1 antibody) at dilution of 1:800 incubated at room temperature for 1.5 hours.



Immunohistochemical analysis of paraffin-embedded mouse liver tissue slide using 24617-1-AP (SLC22A1 antibody) at dilution of 1:200 (under 40x lens). Heat mediated antigen retrieval with Tris-EDTA buffer (pH 9.0).



IP Result of anti-SLC22A1 (IP:24617-1-AP, 4ug; Detection:24617-1-AP 1:1.000) with mouse liver tissue lysate 4000ug.