

À des fins de recherche uniquement

Anticorps Polyclonal de lapin anti-ADAM17



Numéro de catalogue: 24620-1-AP

2 Publications

Informations de base

Numéro de catalogue: 24620-1-AP	Numéro d'acquisition GenBank: BC136783	Méthode de purification: Purification par affinité contre l'antigène
Taille: 150ul, Concentration: 550 µg/ml by Nanodrop and 360 µg/ml by Bradford method using BSA as the standard;	Identification du gène (NCBI): 6868	Dilutions recommandées: WB 1:500-1:1000 IHC 1:20-1:200
Hôte: Lapin	Nom complet: ADAM metallopeptidase domain 17	
Isotype: IgG	MW calculé: 824 aa, 93 kDa	
Immunogen Catalog Number: AG18273	MW observés: 75 kDa	

Applications

Applications testées: IHC, WB, ELISA	Contrôles positifs: WB : cellules U-937, IHC : tissu de cancer du pancréas humain,
Demandes citées: WB	
Spécificité de l'espèce: Humain	
Espèces citées: rat, souris	

Remarque-IHC: il est suggéré de démasquer l'antigène avec un tampon de TE buffer pH 9,0; (*) A défaut, 'le démasquage de l'antigène peut être 'effectué avec un tampon citrate pH 6,0.

Informations générales

The ADAMs (A Disintegrin And Metalloprotease) are multidomain transmembrane proteins. One of the first ADAMs implicated in membrane shedding is ADAM-17, which is shown to release the active form of tumor necrosis factor (TNF)-α from its precursor (PMID:18238782). ADAM17 is also named as CSVP, TACE. The full length protein has 9 glycosylation sites, a signal peptide, propeptide and 2 isoforms produced by alternative splicing. The 120-kDa form of ADAM-17 is expressed more frequently and at higher levels in primary breast carcinomas compared with normal breast tissue (PMID:17438092).

Publications notables

Autrice	Pubmed ID	Journal	Application
Erik Klapproth	36496449	Nat Commun	WB
Hongtao Shi	34370360	Cell Biol Int	WB

Stockage

Stockage:
Stocker à -20°C. Stable pendant un an après l'expédition.
Tampon de stockage:
PBS avec azoture de sodium à 0,02 % et glycérol à 50 % pH 7,3
L'aliquotage n'est pas nécessaire pour le stockage à -20C

*** Les 20ul contiennent 0,1% de BSA.

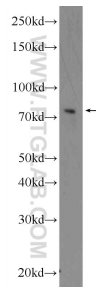
For technical support and original validation data for this product please contact:

T: 1 (888) 4PTGLAB (1-888-478-4522) (toll free in USA), or 1(312) 455-8498 (outside USA)

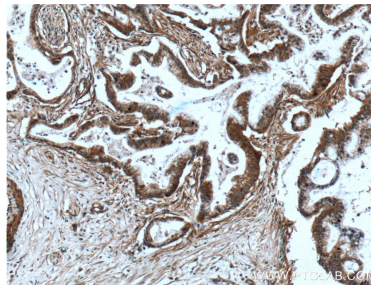
E: proteintech@ptglab.com
W: ptglab.com

This product is exclusively available under Proteintech Group brand and is not available to purchase from any other manufacturer.

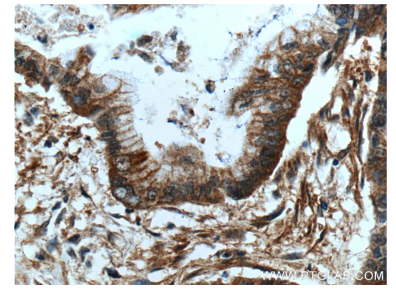
Données de validation sélectionnées



U-937 cells were subjected to SDS PAGE followed by western blot with 24620-1-AP (ADAM17 Antibody) at dilution of 1:600 incubated at room temperature for 1.5 hours.



Immunohistochemical analysis of paraffin-embedded human pancreas cancer tissue slide using 24620-1-AP (ADAM17 Antibody) at dilution of 1:200 (under 10x lens).



Immunohistochemical analysis of paraffin-embedded human pancreas cancer tissue slide using 24620-1-AP (ADAM17 Antibody) at dilution of 1:200 (under 40x lens).