

À des fins de recherche uniquement

Anticorps Polyclonal de lapin anti-PHF2



Numéro de catalogue: 24624-1-AP

1 Publications

Informations de base

Numéro de catalogue:
24624-1-AP

Taille:
150ul, Concentration: 700 µg/ml by Nanodrop and 367 µg/ml by Bradford method using BSA as the standard;

Hôte:
Lapin

Isotype:
IgG

Immunogen Catalog Number:
AG20257

Numéro d'acquisition GenBank:
BC152437

Identification du gène (NCBI):
5253

Nom complet:
PHD finger protein 2

MW calculé
1101 aa, 121 kDa

MW observés:
150 kDa

Méthode de purification:
Purification par affinité contre l'antigène

Dilutions recommandées:
WB 1:200-1:1000
IP 0.5-4.0 ug for IP and 1:500-1:1000 for WB
IHC 1:20-1:200

Applications

Applications testées:
IHC, IP, WB, ELISA

Demandes citées:
WB

Spécificité de l'espèce:
Humain

Espèces citées:
Humain

Remarque-IHC: il est suggéré de démasquer l'antigène avec un tampon de TE buffer pH 9,0; (*) A défaut, le démasquage de l'antigène peut être effectué avec un tampon citrate pH 6,0.

Contrôles positifs:

WB: cellules Jurkat,

IP: cellules HeLa,

IHC: tissu de cancer du col de l'utérus humain,

Informations générales

PHD finger protein 2 (PHF2), also known as JHDM1E (Jumonji C domain-containing histone demethylase 1E) or GRC5, is a 1101 amino acid protein, which contains one JmjC domain and one PHD-type zinc finger. PHF2 belongs to the JHDM1 histone demethylase family and localizes in the nucleus. PHF2 demethylases both histones and non-histone proteins. PHF2 is widely expressed in various tissues and exists as two alternative splicing isoforms. The gene encoding PHF2 lies in the candidate region for hereditary sensory neuropathy type I (HSN1), a disorder characterized by sensory dysfunction

Publications notables

Autrice	Pubmed ID	Journal	Application
Tong-Min Wang	37352861	Am J Hum Genet	WB

Stockage

Stockage:

Stocker à -20°C. Stable pendant un an après l'expédition.

Tampon de stockage:

PBS avec azoture de sodium à 0,02 % et glycérol à 50 % pH 7,3

L'aliquotage n'est pas nécessaire pour le stockage à -20C

*** Les 20ul contiennent 0,1% de BSA.

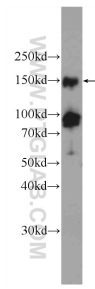
For technical support and original validation data for this product please contact:

T: 1 (888) 4PTGLAB (1-888-478-4522) (toll free in USA), or 1(312) 455-8498 (outside USA)

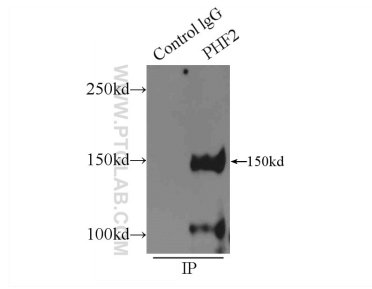
E: proteintech@ptglab.com
W: ptglab.com

This product is exclusively available under Proteintech Group brand and is not available to purchase from any other manufacturer.

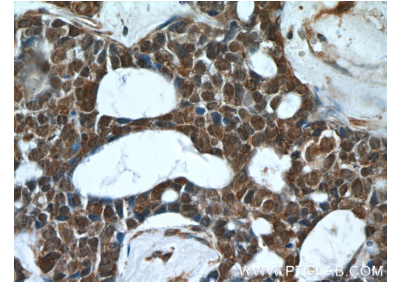
Données de validation sélectionnées



Jurkat cells were subjected to SDS PAGE followed by western blot with 24624-1-AP (PHF2 Antibody) at dilution of 1:300 incubated at room temperature for 1.5 hours.



IP Result of anti-PHF2 (IP:24624-1-AP, 4ug; Detection:24624-1-AP 1:500) with HeLa cells lysate 1800ug.



Immunohistochemical analysis of paraffin-embedded human cervical cancer tissue slide using 24624-1-AP (PHF2 Antibody) at dilution of 1:50 (under 40x lens).