

À des fins de recherche uniquement

Anticorps Polyclonal de lapin anti-LY6G5C



Numéro de catalogue: 24633-1-AP

1 Publications

Informations de base

Numéro de catalogue:

24633-1-AP

Taille:

150ul, Concentration: 350 µg/ml by Nanodrop and 227 µg/ml by Bradford method using BSA as the standard;

Hôte:

Lapin

Isotype:

IgG

Immunogen Catalog Number:

AG18812

Numéro d'acquisition GenBank:

BC141637

Identification du gène (NCBI):

80741

Nom complet:

lymphocyte antigen 6 complex, locus G5C

MW calculé

150 aa, 17 kDa

MW observés:

16 kDa, 32 kDa, 64 kDa

Méthode de purification:

Purification par affinité contre l'antigène

Dilutions recommandées:

WB 1:200-1:1000

IP 0.5-4.0 ug for IP and 1:200-1:1000 for WB

Applications

Applications testées:

IP, WB, ELISA

Demandes citées:

IF

Spécificité de l'espèce:

Humain, souris

Espèces citées:

souris

Contrôles positifs:

WB : tissu splénique de souris,

IP : cellules K-562,

Informations générales

LY6G5C, also known as C6orf20, is a low abundance secreted protein. The function of LY6G5C, remains largely unknown. It may have a role in hematopoietic cell differentiation. Catalog# 11714-1-AP can detect the protein and its dimer and tetramer.

Publications notables

Autrice	Pubmed ID	Journal	Application
Maria Razzoli	32192914	EBioMedicine	IF

Stockage

Stockage:

Stocker à -20°C. Stable pendant un an après l'expédition.

Tampon de stockage:

PBS avec azoture de sodium à 0,02 % et glycérol à 50 % pH 7,3

L'aliquotage n'est pas nécessaire pour le stockage à -20C

*** Les 20ul contiennent 0,1% de BSA.

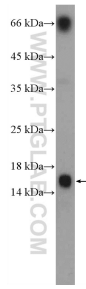
For technical support and original validation data for this product please contact:

T: 1 (888) 4PTGLAB (1-888-478-4522) (toll free in USA), or 1(312) 455-8498 (outside USA)

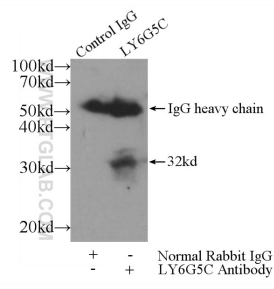
E: proteintech@ptglab.com
W: ptglab.com

This product is exclusively available under Proteintech Group brand and is not available to purchase from any other manufacturer.

Données de validation sélectionnées



mouse spleen tissue were subjected to SDS PAGE followed by western blot with 24633-1-AP (LY6G5C Antibody) at dilution of 1:100 incubated at room temperature for 1.5 hours.



IP Result of anti-LY6G5C (IP:24633-1-AP, 4ug; Detection:24633-1-AP 1:300) with K-562 cells lysate 1720ug.