

À des fins de recherche uniquement

Anticorps Polyclonal de lapin anti-MEP1A



Numéro de catalogue: 24640-1-AP

Informations de base

Numéro de catalogue:

24640-1-AP

Taille:

150ul, Concentration: 350 µg/ml by Nanodrop and 173 µg/ml by Bradford method using BSA as the standard;

Hôte:

Lapin

Isotype:

IgG

Immunogen Catalog Number:

AG18950

Numéro d'acquisition GenBank:

BC131714

Identification du gène (NCBI):

4224

Nom complet:

meprin A, alpha (PABA peptide hydrolase)

MW calculé

746 aa, 84 kDa

MW observés:

84 kDa

Méthode de purification:

Purification par affinité contre l'antigène

Dilutions recommandées:

WB 1:500-1:3000

Applications

Applications testées:

WB, ELISA

Spécificité de l'espèce:

Humain, rat, souris

Contrôles positifs:

WB : tissu rénal de souris, tissu rénal de rat

Informations générales

Stockage

Stockage:

Stocker à -20°C. Stable pendant un an après l'expédition.

Tampon de stockage:

PBS avec azoture de sodium à 0,02 % et glycérol à 50 % pH 7,3

L'aliquotage n'est pas nécessaire pour le stockage à -20°C

*** Les 20ul contiennent 0,1% de BSA.

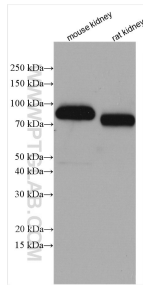
For technical support and original validation data for this product please contact:

T: 1 (888) 4PTGLAB (1-888-478-4522) (toll free in USA), or 1(312) 455-8498 (outside USA)

E: proteintech@ptglab.com
W: ptglab.com

This product is exclusively available under Proteintech Group brand and is not available to purchase from any other manufacturer.

Données de validation sélectionnées



Various lysates were subjected to SDS PAGE followed by western blot with 24640-1-AP (MEP1A antibody) at dilution of 1:1500 incubated at room temperature for 1.5 hours.