

À des fins de recherche uniquement

Anticorps Polyclonal de lapin anti-SPRR2F



Numéro de catalogue: 24648-1-AP

1 Publications

Informations de base

Numéro de catalogue:
24648-1-AP

Taille:
150ul, Concentration: 1200 µg/ml by Nanodrop and 520 µg/ml by Bradford method using BSA as the standard;

Hôte:
Lapin

Isotype:
IgG

Immunogen Catalog Number:
AG20323

Numéro d'acquisition GenBank:
BC156788

Identification du gène (NCBI):
6705

Nom complet:
small proline-rich protein 2F

MW calculé
72 aa, 8 kDa

Méthode de purification:
Purification par affinité contre l'antigène

Dilutions recommandées:
IHC 1:50-1:500

Applications

Applications testées:
IHC, ELISA

Demandes citées:
IF

Spécificité de l'espèce:
Humain

Espèces citées:
Humain

Remarque-IHC: il est suggéré de démasquer l'antigène avec un tampon de TE buffer pH 9,0; (*) À défaut, le démasquage de l'antigène peut être effectué avec un tampon citrate pH 6,0.

Contrôles positifs:

IHC : tissu ovarien de souris,

Informations générales

Publications notables

Autrice	Pubmed ID	Journal	Application
Xiaomu Cheng	33953164	Cell Death Dis	IF

Stockage

Stockage:

Stocker à -20°C. Stable pendant un an après l'expédition.

Tampon de stockage:

PBS avec azoture de sodium à 0,02 % et glycérol à 50 % pH 7,3

L'aliquotage n'est pas nécessaire pour le stockage à -20C

*** Les 20ul contiennent 0,1% de BSA.

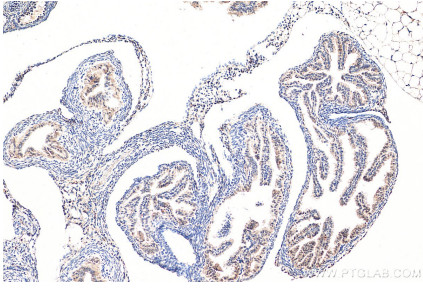
For technical support and original validation data for this product please contact:

T: 1 (888) 4PTGLAB (1-888-478-4522) (toll free in USA), or 1(312) 455-8498 (outside USA)

E: proteintech@ptglab.com
W: ptglab.com

This product is exclusively available under Proteintech Group brand and is not available to purchase from any other manufacturer.

Données de validation sélectionnées



Immunohistochemical analysis of paraffin-embedded mouse ovary tissue slide using 24648-1-AP (SPRR2F antibody) at dilution of 1:200 (under 10x lens). Heat mediated antigen retrieval with Tris-EDTA buffer (pH 9.0).