

À des fins de recherche uniquement

Anticorps Polyclonal de lapin anti-GKN2



Numéro de catalogue: 24651-1-AP

Informations de base

Numéro de catalogue:

24651-1-AP

Numéro d'acquisition GenBank:

BC146484

Méthode de purification:

Purification par affinité contre l'antigène

Taille:

150ul, Concentration: 1200 µg/ml by Nanodrop and 600 µg/ml by Bradford method using BSA as the standard;

Identification du gène (NCBI):

200504

Dilutions recommandées:

WB 1:500-1:2000

Hôte:

Lapin

Nom complet:

gastrokine 2

MW calculé

184 aa, 20 kDa

Isotype:

IgG

MW observés:

20 kDa

Immunogen Catalog Number:

AG19153

Applications

Applications testées:

WB, ELISA

Contrôles positifs:

WB : tissu d'estomac de souris,

Spécificité de l'espèce:

Humain, souris

Informations générales

Stockage

Stockage:

Stocker à -20°C. Stable pendant un an après l'expédition.

Tampon de stockage:

PBS avec azoture de sodium à 0,02 % et glycérol à 50 % pH 7,3

L'aliquotage n'est pas nécessaire pour le stockage à -20°C

*** Les 20ul contiennent 0,1% de BSA.

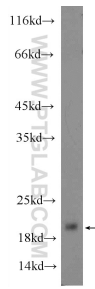
For technical support and original validation data for this product please contact:

T: 1 (888) 4PTGLAB (1-888-478-4522) (toll free in USA), or 1(312) 455-8498 (outside USA)

E: proteintech@ptglab.com
W: ptglab.com

This product is exclusively available under Proteintech Group brand and is not available to purchase from any other manufacturer.

Données de validation sélectionnées



mouse stomach tissue were subjected to SDS PAGE followed by western blot with 24651-1-AP (GKN2 Antibody) at dilution of 1:1000 incubated at 4 degree celsius over night.