

À des fins de recherche uniquement

Anticorps Polyclonal de lapin anti-EHD1



Numéro de catalogue: 24657-1-AP

Phare

4 Publications

Informations de base

Numéro de catalogue:

24657-1-AP

Taille:

150ul, Concentration: 400 µg/ml by Nanodrop and 293 µg/ml by Bradford method using BSA as the standard;

Hôte:

Lapin

Isotype:

IgG

Immunogen Catalog Number:

AG18400

Numéro d'acquisition GenBank:

BC104799

Identification du gène (NCBI):

10938

Nom complet:

EH-domain containing 1

MW calculé

534 aa, 61 kDa

MW observés:

61 kDa

Méthode de purification:

Purification par affinité contre l'antigène

Dilutions recommandées:

WB 1:1000-1:4000

IP 0.5-4.0 ug for IP and 1:500-1:2000 for WB

Applications

Applications testées:

IP, WB, ELISA

Demandes citées:

IF, IHC, WB

Spécificité de l'espèce:

Humain, souris

Espèces citées:

Humain, souris

Contrôles positifs:

WB : tissu pulmonaire de souris, cellules HeLa, tissu cérébral de souris, tissu pulmonaire de rat, tissu testiculaire de souris

IP : tissu testiculaire de souris,

Informations générales

Publications notables

Autrice	Pubmed ID	Journal	Application
Shaarvari Bhat	33033331	Sci Rep	WB
Hiroki Yukimoto	32423824	Biochem Biophys Res Commun	WB,IF
Tatsuo Miyamoto	32368833	EMBO J	WB

Stockage

Stockage:

Stocker à -20°C. Stable pendant un an après l'expédition.

Tampon de stockage:

PBS avec azoture de sodium à 0,02 % et glycérol à 50 % pH 7,3

L'aliquotage n'est pas nécessaire pour le stockage à -20C

*** Les 20ul contiennent 0,1% de BSA.

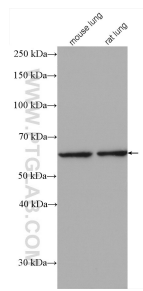
For technical support and original validation data for this product please contact:

T: 1 (888) 4PTGLAB (1-888-478-4522) (toll free in USA), or 1(312) 455-8498 (outside USA)

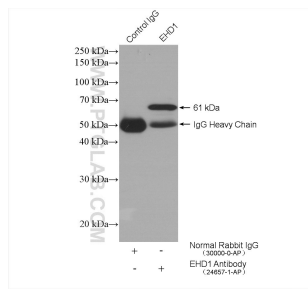
E: proteintech@ptglab.com
W: ptglab.com

This product is exclusively available under Proteintech Group brand and is not available to purchase from any other manufacturer.

Données de validation sélectionnées



Various lysates were subjected to SDS PAGE followed by western blot with 24657-1-AP (EHD1 antibody) at dilution of 1:2000 incubated at room temperature for 1.5 hours.



IP result of anti-EHD1 (IP:24657-1-AP, 4ug; Detection:24657-1-AP 1:1000) with mouse testis tissue lysate 4000 ug.