

À des fins de recherche uniquement

Anticorps Polyclonal de lapin anti-LRPAP1



Numéro de catalogue: 24662-1-AP

1 Publications

Informations de base

Numéro de catalogue:

24662-1-AP

Taille:

150ul, Concentration: 800 µg/ml by Nanodrop and 320 µg/ml by Bradford method using BSA as the standard;

Hôte:

Lapin

Isotype:

IgG

Immunogen Catalog Number:

AG20304

Numéro d'acquisition GenBank:

BC112067

Identification du gène (NCBI):

4043

Nom complet:

low density lipoprotein receptor-related protein associated protein 1

MW calculé

357 aa, 41 kDa

MW observés:

39-40 kDa

Méthode de purification:

Purification par affinité contre l'antigène

Dilutions recommandées:

WB 1:2000-1:10000

IHC 1:500-1:2000

Applications

Applications testées:

FC, IHC, WB, ELISA

Demandes citées:

WB

Spécificité de l'espèce:

Humain

Espèces citées:

Humain

Remarque-IHC: il est suggéré de démasquer l'antigène avec un tampon de TE buffer pH 9,0; (*) À défaut, le démasquage de l'antigène peut être effectué avec un tampon citrate pH 6,0.

Contrôles positifs:

WB : cellules HeLa, cellules MDA-MB-231

IHC : tissu rénal humain, tissu testiculaire humain

Informations générales

Publications notables

| Autrice | Pubmed ID | Journal | Application |
|---------|-----------|---------------|-------------|
| Jie You | 34469777 | Stem Cell Res | WB |

Stockage

Stockage:

Stocker à -20°C. Stable pendant un an après l'expédition.

Tampon de stockage:

PBS avec azoture de sodium à 0,02 % et glycérol à 50 % pH 7,3

L'aliquotage n'est pas nécessaire pour le stockage à -20C

*** Les 20ul contiennent 0,1% de BSA.

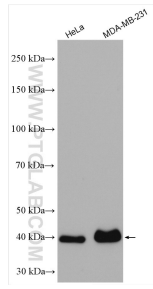
For technical support and original validation data for this product please contact:

T: 1 (888) 4PTGLAB (1-888-478-4522) (toll free in USA), or 1(312) 455-8498 (outside USA)

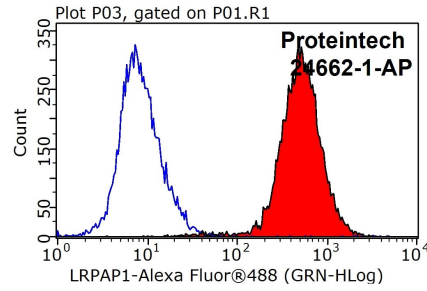
E: proteintech@ptglab.com
W: ptglab.com

This product is exclusively available under Proteintech Group brand and is not available to purchase from any other manufacturer.

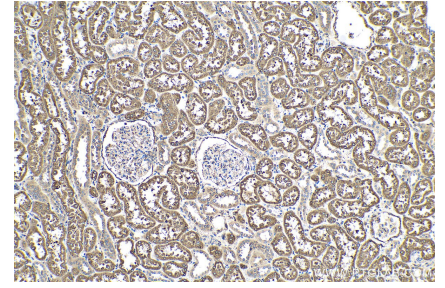
Données de validation sélectionnées



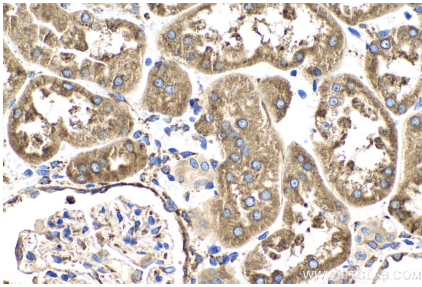
Various lysates were subjected to SDS PAGE followed by western blot with 24662-1-AP (LRPAP1 antibody) at dilution of 1:5000 incubated at room temperature for 1.5 hours.



1X10⁶ HeLa cells were stained with 0.2ug LRPAP1 antibody (24662-1-AP, red) and control antibody (blue). Fixed with 90% MeOH blocked with 3% BSA (30 min). Alexa Fluor 488-conjugated AffiniPure Goat Anti-Rabbit IgG(H+L) with dilution 1:1000.



Immunohistochemical analysis of paraffin-embedded human kidney tissue slide using 24662-1-AP (LRPAP1 antibody) at dilution of 1:1000 (under 10x lens). Heat mediated antigen retrieval with Tris-EDTA buffer (pH 9.0).



Immunohistochemical analysis of paraffin-embedded human kidney tissue slide using 24662-1-AP (LRPAP1 antibody) at dilution of 1:1000 (under 40x lens). Heat mediated antigen retrieval with Tris-EDTA buffer (pH 9.0).