

À des fins de recherche uniquement

Anticorps Polyclonal de lapin anti-C20orf46



Numéro de catalogue: 24678-1-AP

Informations de base

Numéro de catalogue: 24678-1-AP	Numéro d'acquisition GenBank: BC156781	Méthode de purification: Purification par affinité contre l'antigène
Taille: 150ul, Concentration: 650 µg/ml by Nanodrop and 340 µg/ml by Bradford method using BSA as the standard;	Identification du gène (NCBI): 55321	Dilutions recommandées: IHC 1:20-1:200
Hôte: Lapin	Nom complet: chromosome 20 open reading frame 46	
Isotype: IgG	MW calculé 256 aa, 28 kDa	
Immunogen Catalog Number: AG20385		

Applications

Applications testées:
IHC, ELISA

Spécificité de l'espèce:
Humain, souris

Contrôles positifs:

IHC : tissu de cancer du côlon humain, tissu de côlon humain

Remarque-IHC: il est suggéré de démasquer l'antigène avec un tampon de TE buffer pH 9,0; (*) À défaut, le démasquage de l'antigène peut être effectué avec un tampon citrate pH 6,0.

Informations générales

C20orf46, also named as TMEM74B, belongs to the TMEM74 family.

Stockage

Stockage:
Stocker à -20°C. Stable pendant un an après l'expédition.

Tampon de stockage:
PBS avec azoture de sodium à 0,02 % et glycérol à 50 % pH 7,3

L'aliquotage n'est pas nécessaire pour le stockage à -20C

*** Les 20ul contiennent 0,1% de BSA.

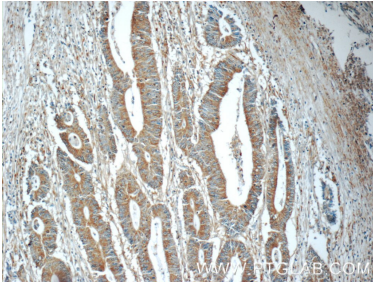
For technical support and original validation data for this product please contact:

T: 1 (888) 4PTGLAB (1-888-478-4522) (toll free in USA), or 1(312) 455-8498 (outside USA)

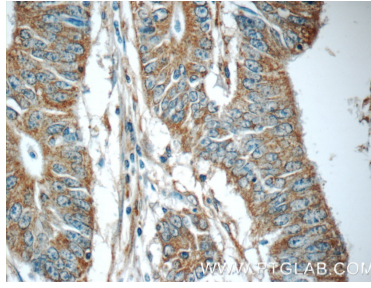
E: proteintech@ptglab.com
W: ptglab.com

This product is exclusively available under Proteintech Group brand and is not available to purchase from any other manufacturer.

Données de validation sélectionnées



Immunohistochemical analysis of paraffin-embedded human colon cancer tissue slide using 24678-1-AP (C20orf46 Antibody) at dilution of 1:50 (under 10x lens).



Immunohistochemical analysis of paraffin-embedded human colon cancer tissue slide using 24678-1-AP (C20orf46 Antibody) at dilution of 1:50 (under 40x lens).