

À des fins de recherche uniquement

# Anticorps Polyclonal de lapin anti-AMMECR1



Numéro de catalogue: 24687-1-AP

## Informations de base

<b>Numéro de catalogue:</b> 24687-1-AP	<b>Numéro d'acquisition GenBank:</b> BC060813	<b>Méthode de purification:</b> Purification par affinité contre l'antigène
<b>Taille:</b> 150ul , Concentration: 800 µg/ml by Nanodrop and 447 µg/ml by Bradford method using BSA as the standard;	<b>Identification du gène (NCBI):</b> 9949	<b>Dilutions recommandées:</b> WB 1:500-1:1000 IHC 1:50-1:500
<b>Hôte:</b> Lapin	<b>Nom complet:</b> Alport syndrome, mental retardation, midface hypoplasia and elliptocytosis chromosomal region gene 1	
<b>Isotype:</b> IgG	<b>MW calculé</b> 330 aa, 35 kDa	
<b>Immunogen Catalog Number:</b> AG16977	<b>MW observés:</b> 45 kDa	

## Applications

### Applications testées:

IHC, WB, ELISA

### Spécificité de l'espèce:

Humain, souris

**Remarque-IHC: il est suggéré de démasquer l'antigène avec un tampon de TE buffer pH 9,0; (\*) À défaut, 'le démasquage de l'antigène peut être 'effectué avec un tampon citrate pH 6,0.**

### Contrôles positifs:

**WB :** cellules Jurkat, tissu hépatique de souris, tissu utérin de souris

**IHC :** tissu de cervelet de souris,

## Informations générales

AMMECR1 also named as AMME syndrome candidate gene 1 protein is a 333 amino acid protein, which contains 1 AMMECR1 domain. Containing a glycine-rich N terminus, the AMMECR1 protein exhibits putative nuclear localization and a substantial level of instability, suggesting it plays a role in regulation. The deletion of AMMECR1 gene may be involved in glomerulonephritis, sensorineural hearing loss, mental retardation, midface hypoplasia and elliptocytosis.

## Stockage

### Stockage:

Stocker à -20°C. Stable pendant un an après l'expédition.

### Tampon de stockage:

PBS avec azoture de sodium à 0,02 % et glycérol à 50 % pH 7,3

L'aliquotage n'est pas nécessaire pour le stockage à -20C

**\*\*\* Les 20ul contiennent 0,1% de BSA.**

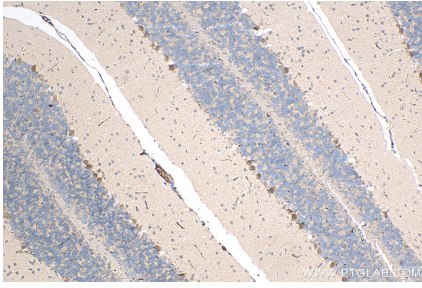
For technical support and original validation data for this product please contact:

T: 1 (888) 4PTGLAB (1-888-478-4522) (toll free in USA), or 1(312) 455-8498 (outside USA)

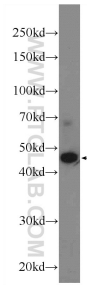
E: [proteintech@ptglab.com](mailto:proteintech@ptglab.com)  
W: [ptglab.com](http://ptglab.com)

**This product is exclusively available under Proteintech Group brand and is not available to purchase from any other manufacturer.**

## Données de validation sélectionnées



Immunohistochemical analysis of paraffin-embedded mouse cerebellum tissue slide using 24687-1-AP (AMMECR1 antibody) at dilution of 1:200 (under 10x lens). Heat mediated antigen retrieval with Tris-EDTA buffer (pH 9.0).



Jurkat cells were subjected to SDS PAGE followed by western blot with 24687-1-AP (AMMECR1 Antibody) at dilution of 1:600 incubated at room temperature for 1.5 hours.