

À des fins de recherche uniquement

Anticorps Polyclonal de lapin anti-PRY



Numéro de catalogue: 24688-1-AP

Informations de base

Numéro de catalogue: 24688-1-AP	Numéro d'acquisition GenBank: BC153128	Méthode de purification: Purification par affinité contre l'antigène
Taille: 150ul, Concentration: 650 µg/ml by Nanodrop and 440 µg/ml by Bradford method using BSA as the standard;	Identification du gène (NCBI): 442862	Dilutions recommandées: WB 1:500-1:2000 IHC 1:50-1:500 IF 1:10-1:100
Hôte: Lapin	Nom complet: PTPN13-like, Y-linked 2	
Isotype: IgG	MW calculé 147 aa, 17 kDa	
Immunogen Catalog Number: AG20232		

Applications

Applications testées: IF, IHC, WB, ELISA	Contrôles positifs: WB : cellules PC-3, IHC : tissu de cancer de la prostate humain, IF : cellules HepG2,
Spécificité de l'espèce: Humain	
Remarque-IHC: il est suggéré de démasquer l'antigène avec un tampon de TE buffer pH 9,0; (*) À défaut, le démasquage de l'antigène peut être effectué avec un tampon citrate pH 6,0.	

Informations générales

PRY is Testis-specific PTP-BL-related Y protein which has two isoforms with MW 16 and 6-8 kDa.

Stockage

Stockage:
Stocker à -20°C. Stable pendant un an après l'expédition.
Tampon de stockage:
PBS avec azoture de sodium à 0,02 % et glycérol à 50 % pH 7,3
L'aliquotage n'est pas nécessaire pour le stockage à -20C

*** Les 20ul contiennent 0,1% de BSA.

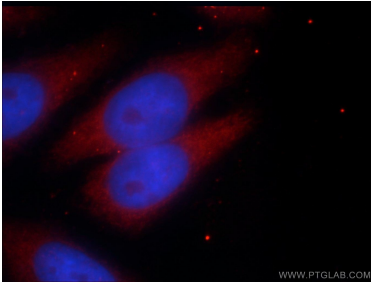
For technical support and original validation data for this product please contact:

T: 1 (888) 4PTGLAB (1-888-478-4522) (toll free in USA), or 1(312) 455-8498 (outside USA)

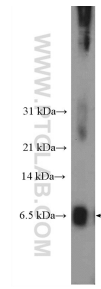
E: proteintech@ptglab.com
W: ptglab.com

This product is exclusively available under Proteintech Group brand and is not available to purchase from any other manufacturer.

Données de validation sélectionnées



Immunofluorescent analysis of HepG2 cells using 24688-1-AP (PRY antibody) at dilution of 1:25 and Rhodamine-Goat anti-Rabbit IgG.



PC-3 cells were subjected to SDS PAGE followed by western blot with 24688-1-AP (PRY antibody at dilution of 1:1000 incubated at room temperature for 1.5 hours.