

À des fins de recherche uniquement

# Anticorps Polyclonal de lapin anti-HECW1



Numéro de catalogue: 24695-1-AP

## Informations de base

Numéro de catalogue: 24695-1-AP	Numéro d'acquisition GenBank: BC151227	Méthode de purification: Purification par affinité contre l'antigène
Taille: 150ul, Concentration: 500 µg/ml by Nanodrop and 300 µg/ml by Bradford method using BSA as the standard;	Identification du gène (NCBI): 23072	Dilutions recommandées: IHC 1:50-1:500
Hôte: Lapin	Nom complet: HECT, C2 and WW domain containing E3 ubiquitin protein ligase 1	
Isotype: IgG	MW calculé 1606 aa, 180 kDa	
Immunogen Catalog Number: AG20264		

## Applications

Applications testées:  
IHC, ELISA

Spécificité de l'espèce:  
Humain, souris

Contrôles positifs:

IHC : tissu de carcinome urothélial humain, tissu de cervelet de souris

**Remarque-IHC: il est suggéré de démasquer l'antigène avec un tampon de TE buffer pH 9,0; (\*) À défaut, le démasquage de l'antigène peut être effectué avec un tampon citrate pH 6,0.**

## Informations générales

### Stockage

Stockage:  
Stocker à -20°C. Stable pendant un an après l'expédition.

Tampon de stockage:  
PBS avec azoture de sodium à 0,02 % et glycérol à 50 % pH 7,3

L'aliquotage n'est pas nécessaire pour le stockage à -20C

\*\*\* Les 20ul contiennent 0,1% de BSA.

For technical support and original validation data for this product please contact:

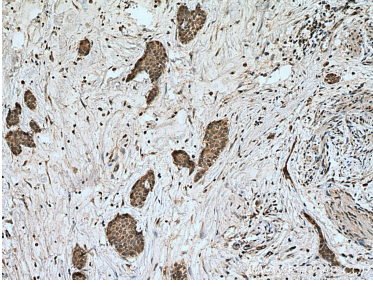
T: 1 (888) 4PTGLAB (1-888-478-4522) (toll free in USA), or 1(312) 455-8498 (outside USA)

E: [proteintech@ptglab.com](mailto:proteintech@ptglab.com)  
W: [ptglab.com](http://ptglab.com)

This product is exclusively available under Proteintech Group brand and is not available to purchase from any other manufacturer.

---

## Données de validation sélectionnées



Immunohistochemical analysis of paraffin-embedded human urothelial carcinoma tissue slide using 24695-1-AP (HECW1 antibody) at dilution of 1:200 (under 10x lens). Heat mediated antigen retrieval with Tris-EDTA buffer (pH 9.0).