

À des fins de recherche uniquement

Anticorps Polyclonal de lapin anti-C5orf26



Numéro de catalogue: 24698-1-AP

3 Publications

Informations de base

Numéro de catalogue:

24698-1-AP

Numéro d'acquisition GenBank:

BC112077

Méthode de purification:

Purification par affinité contre l'antigène

Taille:

150ul, Concentration: 750 µg/ml by Nanodrop and 447 µg/ml by Bradford method using BSA as the standard;

Identification du gène (NCBI):

114915

Dilutions recommandées:

IHC 1:20-1:200

Hôte:

Lapin

Nom complet:
chromosome 5 open reading frame 26

IF 1:10-1:100

Isotype:

IgG

MW calculé

120 aa, 13 kDa

Immunogen Catalog Number:

AG20367

Applications

Applications testées:

IF, IHC, ELISA

Demandes citées:

IHC, WB

Spécificité de l'espèce:

Humain

Espèces citées:

Humain

Remarque-IHC: il est suggéré de démasquer l'antigène avec un tampon de TE buffer pH 9,0; (*) A défaut, le démasquage de l'antigène peut être effectué avec un tampon citrate pH 6,0.

Contrôles positifs:

IHC : tissu de cancer du foie humain, tissu cérébral humain

IF : cellules HepG2, cellules HeLa

Informations générales

Publications notables

Autrice	Pubmed ID	Journal	Application
Yuanchang Zhu	31671345	Mol Ther Nucleic Acids	WB
Weijie Liao	35184403	Clin Transl Med	WB
Meijian Liao	30796006	EBioMedicine	IHC

Stockage

Stockage:

Stocker à -20°C. Stable pendant un an après l'expédition.

Tampon de stockage:

PBS avec azoture de sodium à 0,02 % et glycérol à 50 % pH 7,3

L'aliquotage n'est pas nécessaire pour le stockage à -20C

*** Les 20ul contiennent 0,1% de BSA.

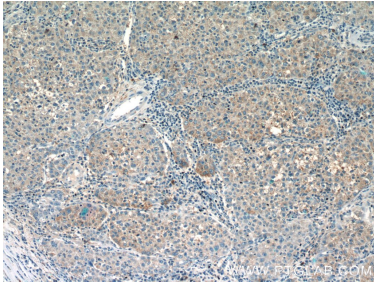
For technical support and original validation data for this product please contact:

T: 1 (888) 4PTGLAB (1-888-478-4522) (toll free in USA), or 1(312) 455-8498 (outside USA)

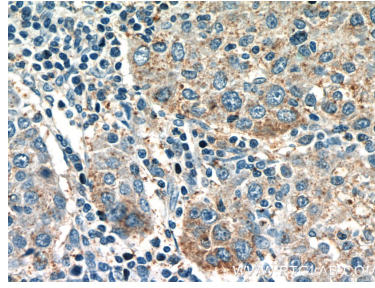
E: proteintech@ptglab.com
W: ptglab.com

This product is exclusively available under Proteintech Group brand and is not available to purchase from any other manufacturer.

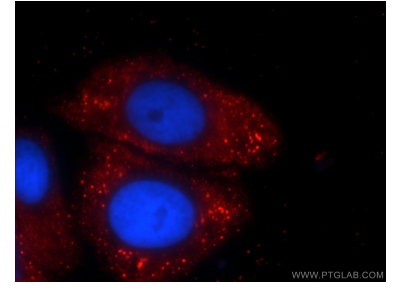
Données de validation sélectionnées



Immunohistochemical analysis of paraffin-embedded human liver cancer slide using 24698-1-AP (C5orf26 Antibody) at dilution of 1:50 (under 10x lens).



Immunohistochemical analysis of paraffin-embedded human liver cancer slide using 24698-1-AP (C5orf26 Antibody) at dilution of 1:50 (under 40x lens).



Immunofluorescent analysis of HepG2 cells using 24698-1-AP (C5orf26 antibody) at dilution of 1:25 and Rhodamine-Goat anti-Rabbit IgG.