

À des fins de recherche uniquement

Anticorps Polyclonal de lapin anti-SFRS8



Numéro de catalogue: 24705-1-AP

1 Publications

Informations de base

Numéro de catalogue: 24705-1-AP	Numéro d'acquisition GenBank: BC136678	Méthode de purification: Purification par affinité contre l'antigène
Taille: 150ul, Concentration: 850 µg/ml by Nanodrop and 400 µg/ml by Bradford method using BSA as the standard;	Identification du gène (NCBI): 6433	Dilutions recommandées: WB 1:1000-1:4000 IF 1:20-1:200
Hôte: Lapin	Nom complet: splicing factor, arginine/serine-rich 8 (suppressor-of-white-apricot homolog, Drosophila)	
Isotype: IgG	MW calculé 951 aa, 105 kDa	
Immunogen Catalog Number: AG19762	MW observés: 130-150 kDa	

Applications

Applications testées: IF, WB, ELISA	Contrôles positifs: WB : cellules Jurkat, cellules HeLa IF : cellules HeLa,
Demandes citées: IHC, WB	
Spécificité de l'espèce: Humain	
Espèces citées: Humain, souris	

Informations générales

SFRS8, also named as SFSWAP and SWAP, is splicing regulator. It regulates the splicing of fibronectin and CD45 genes. SFRS8 represses the splicing of MAPT/Tau exon 10. This antibody detects 130-150 kDa SFRS8 protein.

Publications notables

Autrice	Pubmed ID	Journal	Application
Yuanjiao Zhang	35184390	Clin Transl Med	WB, IHC

Stockage

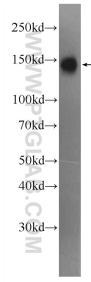
Stockage:
Stocker à -20°C. Stable pendant un an après l'expédition.
Tampon de stockage:
PBS avec azoture de sodium à 0,02 % et glycérol à 50 % pH 7,3
L'aliquotage n'est pas nécessaire pour le stockage à -20°C

*** Les 20ul contiennent 0,1% de BSA.

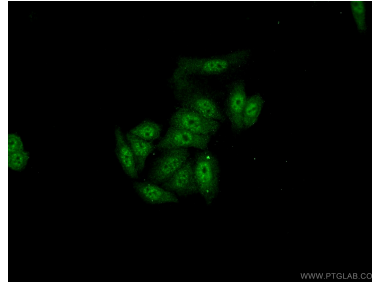
For technical support and original validation data for this product please contact:
T: 1 (888) 4PTGLAB (1-888-478-4522) (toll free in USA), or 1(312) 455-8498 (outside USA)
E: proteintech@ptglab.com
W: ptglab.com

This product is exclusively available under Proteintech Group brand and is not available to purchase from any other manufacturer.

Données de validation sélectionnées



Jurkat cells were subjected to SDS PAGE followed by western blot with 24705-1-AP (SFRS8 Antibody) at dilution of 1:2000 incubated at room temperature for 1.5 hours.



Immunofluorescent analysis of HeLa cells using 24705-1-AP (SFRS8 antibody) at dilution of 1:50 and Alexa Fluor 488-conjugated AffiniPure Goat Anti-Rabbit IgG(H+L).