

À des fins de recherche uniquement

Anticorps Polyclonal de lapin anti-MDC1



Numéro de catalogue: 24721-1-AP

4 Publications

Informations de base

Numéro de catalogue: 24721-1-AP	Numéro d'acquisition GenBank: BC152556	Méthode de purification: Purification par affinité contre l'antigène
Taille: 150ul, Concentration: 1400 µg/ml by Nanodrop and 507 µg/ml by Bradford method using BSA as the standard;	Identification du gène (NCBI): 9656	Dilutions recommandées: IHC 1:20-1:200 IF 1:10-1:100
Hôte: Lapin	Nom complet: mediator of DNA damage checkpoint 1	
Isotype: IgG	MW calculé: 2089 aa, 227 kDa	
Immunogen Catalog Number: AG20135		

Applications

Applications testées: IF, IHC, ELISA	Contrôles positifs: IHC : tissu testiculaire humain, tissu de cancer du sein humain IF : cellules HEK-293, cellules HeLa
Demandes citées: IF, WB	
Spécificité de l'espèce: Humain	
Espèces citées: Humain, souris	

Remarque-IHC: il est suggéré de démasquer l'antigène avec un tampon de TE buffer pH 9,0; (*) A défaut, 'le démasquage de l'antigène peut être effectué avec un tampon citrate pH 6,0.

Informations générales

MDC1, also named as KIAA0170 or NFB1, is a 2089 amino acid protein, which contains two BRCT domains and one FHA domain. MDC1 localizes in the nucleus and is highly expressed in testis. MDC1 is required for checkpoint mediated cell cycle arrest in response to DNA damage within both the S phase and G2/M phases of the cell cycle. MDC1 may serve as a scaffold for the recruitment of DNA repair and signal transduction proteins to discrete foci of DNA damage marked.

Publications notables

Autrice	Pubmed ID	Journal	Application
Jiao Zhao	35597237	Mol Cell	WB
Yuanyuan Zhao	29567990	Cell Death Dis	IF
Rong Xie	35378404	DNA Repair (Amst)	WB

Stockage

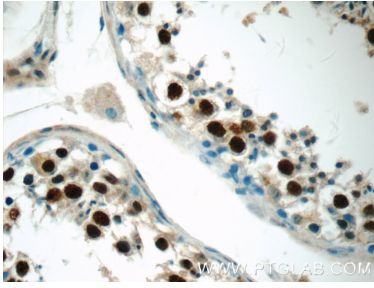
Stockage:
Stocker à -20°C. Stable pendant un an après l'expédition.
Tampon de stockage:
PBS avec azoture de sodium à 0,02 % et glycérol à 50 % pH 7,3
L'aliquotage n'est pas nécessaire pour le stockage à -20C

*** Les 20ul contiennent 0,1% de BSA.

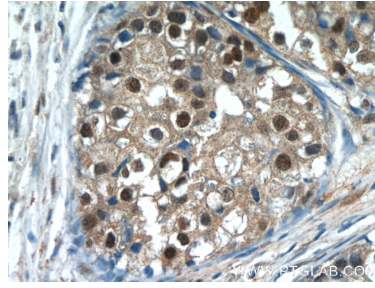
For technical support and original validation data for this product please contact:
T: 1 (888) 4PTGLAB (1-888-478-4522) (toll free in USA), or 1(312) 455-8498 (outside USA)
E: proteintech@ptglab.com
W: ptglab.com

This product is exclusively available under Proteintech Group brand and is not available to purchase from any other manufacturer.

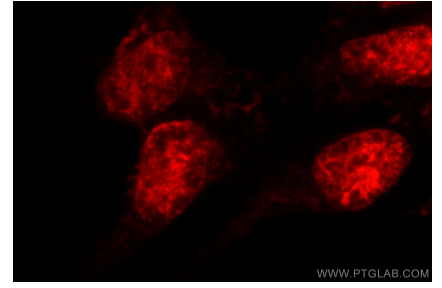
Données de validation sélectionnées



Immunohistochemical analysis of paraffin-embedded human testis tissue slide using 24721-1-AP (MDC1 Antibody) at dilution of 1:50 (under 40x lens).



Immunohistochemical analysis of paraffin-embedded human breast cancer tissue slide using 24721-1-AP (MDC1 Antibody) at dilution of 1:50 (under 40x lens).



Immunofluorescent analysis of HEK-293 cells using 24721-1-AP (MDC1 antibody) at dilution of 1:25 and Rhodamine-Goat anti-Rabbit IgG.