

À des fins de recherche uniquement

Anticorps Polyclonal de lapin anti-C14orf138



Numéro de catalogue: 24722-1-AP

Informations de base

Numéro de catalogue: 24722-1-AP	Numéro d'acquisition GenBank: BC105118	Méthode de purification: Purification par affinité contre l'antigène
Taille: 150ul, Concentration: 240 µg/ml by Nanodrop and 167 µg/ml by Bradford method using BSA as the standard;	Identification du gène (NCBI): 79609	Dilutions recommandées: WB 1:200-1:1000 IHC 1:50-1:500
Hôte: Lapin	Nom complet: chromosome 14 open reading frame 138	
Isotype: IgG	MW calculé 229 aa, 26 kDa	
Immunogen Catalog Number: AG20154	MW observés: 45-50 kDa	

Applications

Applications testées:
IHC, WB, ELISA

Spécificité de l'espèce:
Humain

Contrôles positifs:

WB : cellules PC-3, cellules HepG2, tissu testiculaire humain

IHC : tissu testiculaire de souris,

Remarque-IHC: il est suggéré de démasquer l'antigène avec un tampon de TE buffer pH 9.0; (*) À défaut, le démasquage de l'antigène peut être effectué avec un tampon citrate pH 6,0.

Informations générales

C14orf138, also named as VCPKMT or METTL21D, is 229 amino acid protein, which belongs to the methyltransferase superfamily. C14orf138 localizes in the cytoplasm and interacts with ALKBH6. C14orf138 as a Protein-lysine N-methyltransferase that specifically trimethylates 'Lys-315' of VCP/p97; this modification may decrease VCP ATPase activity. C14orf138 exists as five isoforms. The calculated molecular weight of C14orf138 is 26 kDa, but we always detected a 46-50 kDa protein by western blot.

Stockage

Stockage:
Stocker à -20°C. Stable pendant un an après l'expédition.

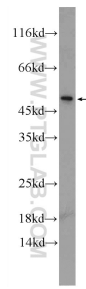
Tampon de stockage:
PBS avec azoture de sodium à 0,02 % et glycérol à 50 % pH 7,3
L'aliquotage n'est pas nécessaire pour le stockage à -20C

*** Les 20ul contiennent 0,1% de BSA.

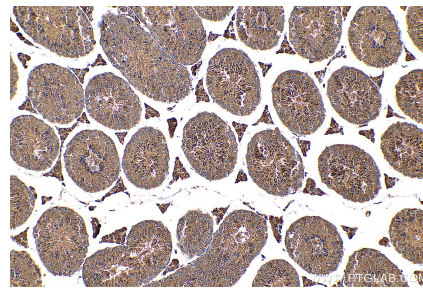
For technical support and original validation data for this product please contact:
T: 1 (888) 4PTGLAB (1-888-478-4522) (toll free in USA), or 1(312) 455-8498 (outside USA)
E: proteintech@ptglab.com
W: ptglab.com

This product is exclusively available under Proteintech Group brand and is not available to purchase from any other manufacturer.

Données de validation sélectionnées



PC-3 cells were subjected to SDS PAGE followed by western blot with 24722-1-AP (C14orf138 Antibody) at dilution of 1:300 incubated at room temperature for 1.5 hours.



Immunohistochemical analysis of paraffin-embedded mouse testis tissue slide using 24722-1-AP (C14orf138 antibody) at dilution of 1:200 (under 10x lens). Heat mediated antigen retrieval with Tris-EDTA buffer (pH 9.0).