

À des fins de recherche uniquement

Anticorps Polyclonal de lapin anti-IL-36 Gamma



Numéro de catalogue: 24723-1-AP

2 Publications

Informations de base

Numéro de catalogue: 24723-1-AP	Numéro d'acquisition GenBank: BC098337	Méthode de purification: Purification par affinité contre l'antigène
Taille: 150ul , Concentration: 1200 µg/ml by Nanodrop and 487 µg/ml by Bradford method using BSA as the standard;	Identification du gène (NCBI): interleukin 1 family, member 9	Dilutions recommandées: IHC 1:50-1:500
Hôte: Lapin	Nom complet: interleukin 1 family, member 9	
Isotype: IgG	MW calculé: 169 aa, 19 kDa	
Immunogen Catalog Number: AG21489	MW observés: 25 kDa	

Applications

Applications testées:

IHC, ELISA

Demandes citées:

IHC, WB

Spécificité de l'espèce:

Humain

Espèces citées:

Humain

Remarque-IHC: il est suggéré de démasquer l'antigène avec un tampon de TE buffer pH 9,0; (*) A défaut, le démasquage de l'antigène peut être effectué avec un tampon citrate pH 6,0.

Contrôles positifs:

IHC : tissu de cancer du côlon humain, tissu de tumeur ovarienne humain, tissu pancréatique humain

Informations générales

Publications notables

Autrice	Pubmed ID	Journal	Application
Ozan Erdem	34289144	J Cutan Pathol	IHC
Graeme P Sullivan	36525507	Sci Immunol	WB

Stockage

Stockage:

Stocker à -20°C. Stable pendant un an après l'expédition.

Tampon de stockage:

PBS avec azoture de sodium à 0,02 % et glycérol à 50 % pH 7,3

L'aliquotage n'est pas nécessaire pour le stockage à -20C

*** Les 20ul contiennent 0,1% de BSA.

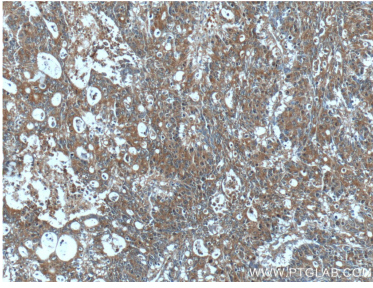
For technical support and original validation data for this product please contact:

T: 1 (888) 4PTGLAB (1-888-478-4522) (toll free in USA), or 1(312) 455-8498 (outside USA)

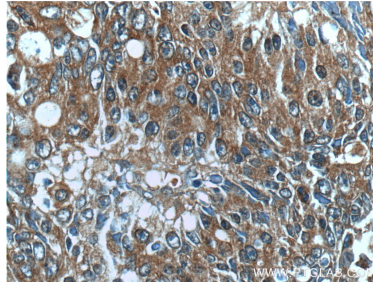
E: proteintech@ptglab.com
W: ptglab.com

This product is exclusively available under Proteintech Group brand and is not available to purchase from any other manufacturer.

Données de validation sélectionnées



Immunohistochemical analysis of paraffin-embedded human colon cancer tissue slide using 24723-1-AP (IL36 gamma antibody at dilution of 1:200) (under 10x lens).



Immunohistochemical analysis of paraffin-embedded human colon cancer tissue slide using 24723-1-AP (IL36 gamma antibody at dilution of 1:200) (under 40x lens).