

À des fins de recherche uniquement

# Anticorps Polyclonal de lapin anti-TRPC1



Numéro de catalogue: 24727-1-AP

## Informations de base

Numéro de catalogue: 24727-1-AP	Numéro d'acquisition GenBank: BC113953	Méthode de purification: Purification par affinité contre l'antigène
Taille: 150ul, Concentration: 500 µg/ml by Nanodrop;	Identification du gène (NCBI): 7220	Dilutions recommandées: WB 1:500-1:2000 IHC 1:50-1:500
Hôte: Lapin	Nom complet: transient receptor potential cation channel, subfamily C, member 1	
Isotype: IgG	MW calculé: 793 aa, 91 kDa	
Immunogen Catalog Number: AG16488	MW observés: 120 kDa	

## Applications

Applications testées:  
IHC, WB, ELISA

Spécificité de l'espèce:  
Humain, rat, souris

**Remarque-IHC: il est suggéré de démasquer l'antigène avec un tampon de TE buffer pH 9,0; (\*) À défaut, 'le démasquage de l'antigène peut être effectué avec un tampon citrate pH 6,0.**

Contrôles positifs:

WB : tissu cérébral de souris, tissu cérébral de rat  
IHC : tissu cérébral de rat,

## Informations générales

TRPC1, also named as TRP1, belongs to the transient receptor family and TRPC subfamily. TRPC1 is thought to form a receptor-activated non-selective calcium permeant cation channel. It has been reported that the mGluR1 evoked slow EPSC is mediated by the TRPC1 cation channel. It is operated by a phosphatidylinositol second messenger system activated by receptor tyrosine kinases or G-protein coupled receptors.

## Stockage

Stockage:  
Stocker à -20°C. Stable pendant un an après l'expédition.  
Tampon de stockage:  
PBS avec azoture de sodium à 0,02 % et glycérol à 50 % pH 7,3  
L'aliquotage n'est pas nécessaire pour le stockage à -20C

\*\*\* Les 20ul contiennent 0,1% de BSA.

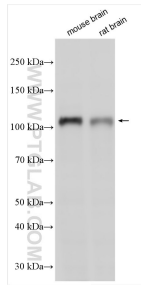
For technical support and original validation data for this product please contact:

T: 1 (888) 4PTGLAB (1-888-478-4522) (toll free in USA), or 1(312) 455-8498 (outside USA)

E: proteintech@ptglab.com  
W: ptglab.com

This product is exclusively available under Proteintech Group brand and is not available to purchase from any other manufacturer.

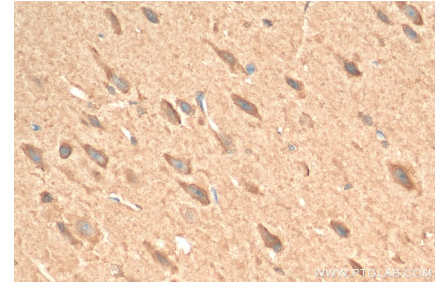
## Données de validation sélectionnées



Various lysates were subjected to SDS PAGE followed by western blot with 24727-1-AP (TRPC1 antibody) at dilution of 1:1000 incubated at room temperature for 1.5 hours.



Immunohistochemical analysis of paraffin-embedded rat brain tissue slide using 24727-1-AP (TRPC1 antibody) at dilution of 1:200 (under 10x lens). Heat mediated antigen retrieval with Tris-EDTA buffer (pH 9.0).



Immunohistochemical analysis of paraffin-embedded rat brain tissue slide using 24727-1-AP (TRPC1 antibody) at dilution of 1:200 (under 40x lens). Heat mediated antigen retrieval with Tris-EDTA buffer (pH 9.0).