

À des fins de recherche uniquement

Anticorps Polyclonal de lapin anti-HELT



Numéro de catalogue: 24730-1-AP

Informations de base

Numéro de catalogue:
24730-1-AP

Taille:
150ul, Concentration: 750 µg/ml by
Nanodrop and 333 µg/ml by Bradford
method using BSA as the standard;

Hôte:
Lapin

Isotype:
IgG

Immunogen Catalog Number:
AG20618

Numéro d'acquisition GenBank:
BC140795

Identification du gène (NCBI):
391723

Nom complet:
HES/HEY-like transcription factor

MW calculé
327 aa, 36 kDa

MW observés:
27 kDa

Méthode de purification:
Purification par affinité contre
l'antigène

Dilutions recommandées:
WB 1:500-1:2000

Applications

Applications testées:
WB, ELISA

Spécificité de l'espèce:
Humain, rat, souris

Contrôles positifs:

WB : tissu cardiaque de rat, tissu cardiaque de souris

Informations générales

HELT is a transcriptional repressor which binds preferentially to the canonical E box sequence 5'-CACGCG-3'. HELT has two isoforms with MW 36 kDa and 27 kDa.

Stockage

Stockage:
Stocker à -20°C. Stable pendant un an après l'expédition.

Tampon de stockage:
PBS avec azoture de sodium à 0,02 % et glycérol à 50 % pH 7,3
L'aliquotage n'est pas nécessaire pour le stockage à -20C

*** Les 20ul contiennent 0,1% de BSA.

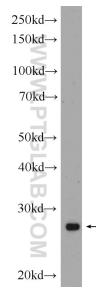
For technical support and original validation data for this product please contact:

T: 1 (888) 4PTGLAB (1-888-478-4522) (toll free
in USA), or 1(312) 455-8498 (outside USA)

E: proteintech@ptglab.com
W: ptglab.com

This product is exclusively available under Proteintech Group brand and is not available to purchase from any other manufacturer.

Données de validation sélectionnées



rat heart tissue were subjected to SDS PAGE followed by western blot with 24730-1-AP (HELT Antibody) at dilution of 1:1000 incubated at room temperature for 1.5 hours.