

À des fins de recherche uniquement

Anticorps Polyclonal de lapin anti-ODF1



Numéro de catalogue: 24736-1-AP

2 Publications

Informations de base

Numéro de catalogue:

24736-1-AP

Numéro d'acquisition GenBank:

BC104457

Méthode de purification:

Purification par affinité contre l'antigène

Taille:

150ul, Concentration: 550 µg/ml by Nanodrop and 353 µg/ml by Bradford method using BSA as the standard;

Identification du gène (NCBI):

4956

Dilutions recommandées:

WB 1:500-1:1000
IHC 1:20-1:200

Hôte:

Lapin

MW calculé

250 aa, 28 kDa

Isotype:

IgG

MW observés:

28 kDa, 56 kDa

Immunogen Catalog Number:

AG20562

Applications

Applications testées:

IHC, WB, ELISA

Contrôles positifs:

WB : tissu testiculaire de rat, tissu testiculaire de souris

Demandes citées:

WB

IHC : tissu testiculaire humain,

Spécificité de l'espèce:

Humain, rat, souris

Espèces citées:

Humain, porc

Remarque-IHC: il est suggéré de démasquer l'antigène avec un tampon de TE buffer pH 9,0; (*) A défaut, 'le démasquage de l'antigène peut être 'effectué avec un tampon citrate pH 6,0.

Informations générales

ODF1, also named as Outer dense fiber protein 1, is a 250 amino acid protein, which contains the C-terminal contains many C-X-P repeats. ODF1 is a component of the outer dense fibers (ODF) of spermatozoa. ODF27 that suggested the possibility of inter- actions between ODF27 itself and/or between ODF27 and other sperm tail proteins.

Publications notables

Autrice	Pubmed ID	Journal	Application
Hua Nie	35860846	Mol Genet Genomic Med	WB
Yongjie Xu	34336820	Front Cell Dev Biol	WB

Stockage

Stockage:

Stocker à -20°C. Stable pendant un an après l'expédition.

Tampon de stockage:

PBS avec azoture de sodium à 0,02 % et glycérol à 50 % pH 7,3

L'aliquotage n'est pas nécessaire pour le stockage à -20C

*** Les 20ul contiennent 0,1% de BSA.

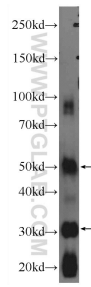
For technical support and original validation data for this product please contact:

T: 1 (888) 4PTGLAB (1-888-478-4522) (toll free in USA), or 1(312) 455-8498 (outside USA)

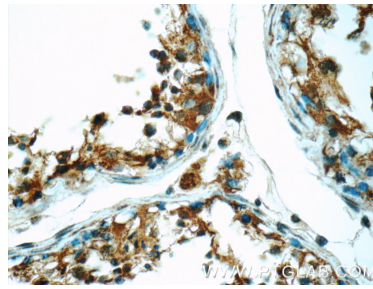
E: proteintech@ptglab.com
W: ptglab.com

This product is exclusively available under Proteintech Group brand and is not available to purchase from any other manufacturer.

Données de validation sélectionnées



rat testis tissue were subjected to SDS PAGE followed by western blot with 24736-1-AP (ODF1 Antibody) at dilution of 1:600 incubated at room temperature for 1.5 hours.



Immunohistochemical analysis of paraffin-embedded human testis tissue slide using 24736-1-AP (ODF1 Antibody) at dilution of 1:50 (under 40x lens).