

À des fins de recherche uniquement

Anticorps Polyclonal de lapin anti-SMC4



Numéro de catalogue: 24758-1-AP

4 Publications

Informations de base

Numéro de catalogue:

24758-1-AP

Taille:

150ul, Concentration: 650 µg/ml by Nanodrop and 413 µg/ml by Bradford method using BSA as the standard;

Hôte:

Lapin

Isotype:

IgG

Immunogen Catalog Number:

AG19156

Numéro d'acquisition GenBank:

BC106033

Identification du gène (NCBI):

10051

Nom complet:

structural maintenance of chromosomes 4

MW calculé

1288 aa, 147 kDa

MW observés:

147-150 kDa

Méthode de purification:

Purification par affinité contre l'antigène

Dilutions recommandées:

WB 1:1000-1:4000

IHC 1:20-1:200

IF 1:20-1:200

Applications

Applications testées:

IF, IHC, WB, ELISA

Demandes citées:

IF, IHC, WB

Spécificité de l'espèce:

Humain

Espèces citées:

Humain, rat, souris

Remarque-IHC: il est suggéré de démasquer l'antigène avec un tampon de TE buffer pH 9,0; (*) A défaut, 'le démasquage de l'antigène peut être effectué avec un tampon citrate pH 6,0.

Contrôles positifs:

WB : cellules MCF-7,

IHC : tissu testiculaire humain, tissu de côlon humain

IF : cellules HepG2,

Informations générales

SMC4, also named as Structural maintenance of chromosomes protein 4, is a 1288 amino acid protein, which is widely expressed and belongs to the SMC family, SMC4 subfamily. SMC4 is a Central component of the condensin complex, a complex required for conversion of interphase chromatin into mitotic-like condense chromosomes. The calculated molecular weight of SMC4 is 147 kDa, but modified SMC4 is about 160 kDa.

Publications notables

Autrice	Pubmed ID	Journal	Application
Shouyu Xu	27613141	Gene	IHC
Johan Busselez	31076588	Sci Rep	
Ipek Ilgin Gönenc	35099000	Hum Mol Genet	WB

Stockage

Stockage:

Stocker à -20°C. Stable pendant un an après l'expédition.

Tampon de stockage:

PBS avec azoture de sodium à 0,02 % et glycérol à 50 % pH 7,3

L'aliquotage n'est pas nécessaire pour le stockage à -20C

*** Les 20ul contiennent 0,1% de BSA.

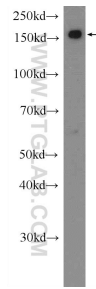
For technical support and original validation data for this product please contact:

T: 1 (888) 4PTGLAB (1-888-478-4522) (toll free in USA), or 1(312) 455-8498 (outside USA)

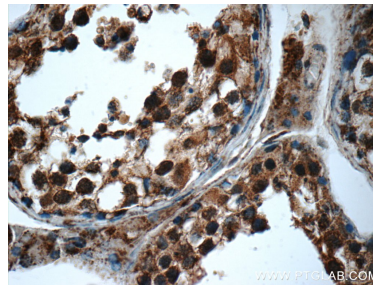
E: proteintech@ptglab.com
W: ptglab.com

This product is exclusively available under Proteintech Group brand and is not available to purchase from any other manufacturer.

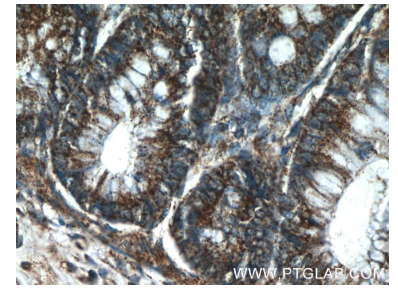
Données de validation sélectionnées



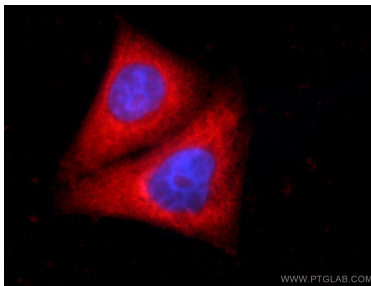
MCF-7 cells were subjected to SDS PAGE followed by western blot with 24758-1-AP (SMC4 Antibody) at dilution of 1:2000 incubated at room temperature for 1.5 hours.



Immunohistochemical analysis of paraffin-embedded human testis tissue slide using 24758-1-AP (SMC4 Antibody) at dilution of 1:50 (under 40x lens).



Immunohistochemical analysis of paraffin-embedded human colon tissue slide using 24758-1-AP (SMC4 Antibody) at dilution of 1:50 (under 40x lens).



Immunofluorescent analysis of HepG2 cells using 24758-1-AP (SMC4 antibody) at dilution of 1:50 and Rhodamine-Goat anti-Rabbit IgG.