

À des fins de recherche uniquement

Anticorps Polyclonal de lapin anti-PTGER3



Numéro de catalogue: 24761-1-AP

Informations de base

| | | |
|---|--|---|
| Numéro de catalogue: 24761-1-AP | Numéro d'acquisition GenBank: BC024229 | Méthode de purification: Purification par affinité contre l'antigène |
| Taille: 150ul , Concentration: 700 µg/ml by Nanodrop and 353 µg/ml by Bradford method using BSA as the standard; | Identification du gène (NCBI): 5733 | Dilutions recommandées: WB 1:500-1:1000 IHC 1:20-1:200 |
| Hôte: Lapin | Nom complet: prostaglandin E receptor 3 (subtype EP3) | |
| Isotype: IgG | MW calculé 43 kDa | |
| Immunogen Catalog Number: AG21542 | MW observés: 48 kDa | |

Applications

Applications testées:

IHC, WB, ELISA

Spécificité de l'espèce:

Humain, souris

Remarque-IHC: il est suggéré de démasquer l'antigène avec un tampon de TE buffer pH 9.0; (*) À défaut, le démasquage de l'antigène peut être effectué avec un tampon citrate pH 6,0.

Contrôles positifs:

WB : tissu cérébral de souris, tissu de cervelet de souris

IHC : tissu cérébral humain,

Informations générales

Stockage

Stockage:

Stocker à -20°C. Stable pendant un an après l'expédition.

Tampon de stockage:

PBS avec azoture de sodium à 0,02 % et glycérol à 50 % pH 7,3

L'aliquotage n'est pas nécessaire pour le stockage à -20C

*** Les 20ul contiennent 0,1% de BSA.

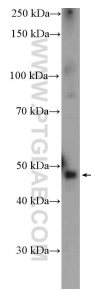
For technical support and original validation data for this product please contact:

T: 1 (888) 4PTGLAB (1-888-478-4522) (toll free in USA), or 1(312) 455-8498 (outside USA)

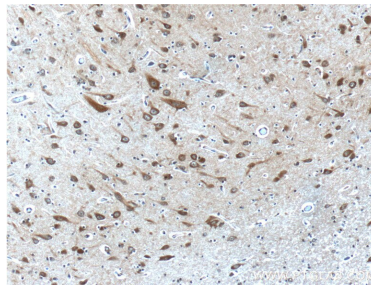
E: proteintech@ptglab.com
W: ptglab.com

This product is exclusively available under Proteintech Group brand and is not available to purchase from any other manufacturer.

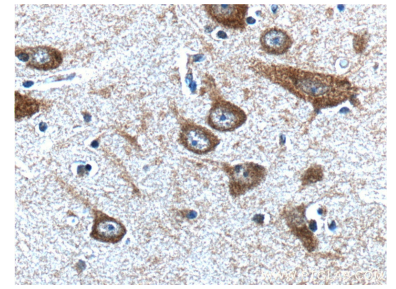
Données de validation sélectionnées



mouse brain tissue were subjected to SDS PAGE followed by western blot with 24761-1-AP (PTGER3 Antibody) at dilution of 1:600 incubated at room temperature for 1.5 hours.



Immunohistochemical analysis of paraffin-embedded human brain tissue slide using 24761-1-AP (PTGER3 Antibody) at dilution of 1:200 (under 10x lens).



Immunohistochemical analysis of paraffin-embedded human brain tissue slide using 24761-1-AP (PTGER3 Antibody) at dilution of 1:200 (under 40x lens).