

À des fins de recherche uniquement

Anticorps Polyclonal de lapin anti-SLC36A1



Numéro de catalogue: 24775-1-AP

Phare

2 Publications

Informations de base

Numéro de catalogue:

24775-1-AP

Taille:

150ul, Concentration: 1000 µg/ml by

Nanodrop;

Hôte:

Lapin

Isotype:

IgG

Immunogen Catalog Number:

AG20594

Numéro d'acquisition GenBank:

BC136437

Identification du gène (NCBI):

206358

Nom complet:

solute carrier family 36
(proton/amino acid symporter),
member 1

MW calculé

476 aa, 53 kDa

MW observés:

43-53 kDa

Méthode de purification:

Purification par affinité contre
l'antigène

Dilutions recommandées:

WB 1:500-1:1000

Applications

Applications testées:

WB, ELISA

Demandes citées:

WB

Spécificité de l'espèce:

Humain

Espèces citées:

Humain

Contrôles positifs:

WB : cellules HeLa,

Informations générales

Publications notables

Autrice	Pubmed ID	Journal	Application
Kai Lu	31562534	J Gastroenterol	WB
Hung Wei Lai	37116819	Photodiagnosis Photodyn Ther	WB

Stockage

Stockage:

Stocker à -20°C. Stable pendant un an après l'expédition.

Tampon de stockage:

PBS avec azoture de sodium à 0,02 % et glycérol à 50 % pH 7,3

L'aliquotage n'est pas nécessaire pour le stockage à -20C

*** Les 20ul contiennent 0,1% de BSA.

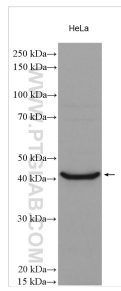
For technical support and original validation data for this product please contact:

T: 1 (888) 4PTGLAB (1-888-478-4522) (toll free
in USA), or 1(312) 455-8498 (outside USA)

E: proteintech@ptglab.com
W: ptglab.com

This product is exclusively available under Proteintech Group brand and is not available to purchase from any other manufacturer.

Données de validation sélectionnées



HeLa cells were subjected to SDS PAGE followed by western blot with 24775-1-AP (SLC36A1 antibody) at dilution of 1:600 incubated at room temperature for 1.5 hours.