

À des fins de recherche uniquement

Anticorps Polyclonal de lapin anti-MOSC2



Numéro de catalogue: 24782-1-AP

1 Publications

Informations de base

Numéro de catalogue: 24782-1-AP	Numéro d'acquisition GenBank: BC011973	Méthode de purification: Purification par affinité contre l'antigène
Taille: 150ul , Concentration: 450 µg/ml by Nanodrop and 247 µg/ml by Bradford method using BSA as the standard;	Identification du gène (NCBI): 54996	Dilutions recommandées: WB 1:500-1:2000 IHC 1:100-1:400
Hôte: Lapin	Nom complet: MOCO sulphurase C-terminal domain containing 2	
Isotype: IgG	MW calculé: 335 aa, 38 kDa	
Immunogen Catalog Number: AG20694	MW observés: 35 kDa	

Applications

Applications testées: IHC, WB, ELISA	Contrôles positifs: WB : tissu hépatique de souris, IHC : tissu de cancer du foie humain,
Demandes citées: WB	
Spécificité de l'espèce: Humain, souris	
Espèces citées: Humain	
Remarque-IHC: il est suggéré de démasquer l'antigène avec un tampon de TE buffer pH 9,0; (*) À défaut, le démasquage de l'antigène peut être effectué avec un tampon citrate pH 6,0.	

Informations générales

Publications notables

Autrice	Pubmed ID	Journal	Application
Sven Wach	31878355	Cancers (Basel)	WB

Stockage

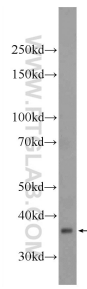
Stockage:
Stocker à -20°C. Stable pendant un an après l'expédition.
Tampon de stockage:
PBS avec azoture de sodium à 0,02 % et glycérol à 50 % pH 7,3
L'aliquotage n'est pas nécessaire pour le stockage à -20C

*** Les 20ul contiennent 0,1% de BSA.

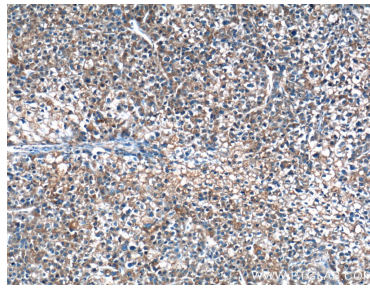
For technical support and original validation data for this product please contact:
T: 1 (888) 4PTGLAB (1-888-478-4522) (toll free in USA), or 1(312) 455-8498 (outside USA)
E: proteintech@ptglab.com
W: ptglab.com

This product is exclusively available under Proteintech Group brand and is not available to purchase from any other manufacturer.

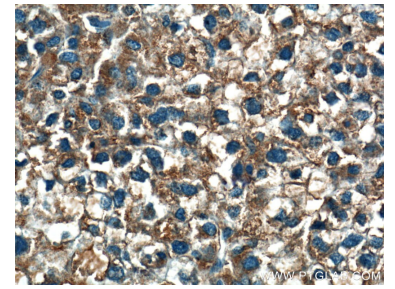
Données de validation sélectionnées



mouse liver tissue were subjected to SDS PAGE followed by western blot with 24782-1-AP (MOSC2 Antibody) at dilution of 1:1000 incubated at room temperature for 1.5 hours.



Immunohistochemical analysis of paraffin-embedded human liver cancer tissue slide using 24782-1-AP (MOSC2 Antibody) at dilution of 1:200 (under 10x lens).



Immunohistochemical analysis of paraffin-embedded human liver cancer tissue slide using 24782-1-AP (MOSC2 Antibody) at dilution of 1:200 (under 40x lens).