

À des fins de recherche uniquement

Anticorps Polyclonal de lapin anti-PIK3C2B



Numéro de catalogue: 24788-1-AP

2 Publications

Informations de base

Numéro de catalogue:
24788-1-AP

Taille:
150ul, Concentration: 450 µg/ml by Nanodrop and 367 µg/ml by Bradford method using BSA as the standard;

Hôte:
Lapin

Isotype:
IgG

Immunogen Catalog Number:
AG20474

Numéro d'acquisition GenBank:
BC132876

Identification du gène (NCBI):
5287

Nom complet:
phosphoinositide-3-kinase, class 2, beta polypeptide

MW calculé
1634 aa, 185 kDa

MW observés:
160-185 kDa

Méthode de purification:
Purification par affinité contre l'antigène

Dilutions recommandées:
WB 1:1000-1:6000
IP 0.5-4.0 ug for IP and 1:500-1:3000 for WB
IHC 1:100-1:400
IF 1:10-1:100

Applications

Applications testées:
IF, IHC, IP, WB, ELISA

Demandes citées:
WB

Spécificité de l'espèce:
Humain

Espèces citées:
Humain

Remarque-IHC: il est suggéré de démasquer l'antigène avec un tampon de TE buffer pH 9,0; (*) A défaut, le démasquage de l'antigène peut être effectué avec un tampon citrate pH 6,0.

Contrôles positifs:

WB : cellules HeLa, cellules Jurkat

IP : cellules HeLa,

IHC : tissu de muscle squelettique humain,

IF : cellules HeLa,

Informations générales

Publications notables

Autrice	Pubmed ID	Journal	Application
Jiawen Lyu	29660285	Anal Chem	
Ru-Xu Sun	37436898	Cell Rep	WB

Stockage

Stockage:

Stocker à -20°C. Stable pendant un an après l'expédition.

Tampon de stockage:

PBS avec azoture de sodium à 0,02 % et glycérol à 50 % pH 7,3

L'aliquotage n'est pas nécessaire pour le stockage à -20C

*** Les 20ul contiennent 0,1% de BSA.

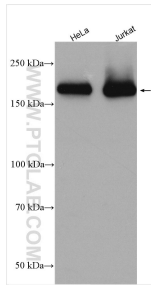
For technical support and original validation data for this product please contact:

T: 1 (888) 4PTGLAB (1-888-478-4522) (toll free in USA), or 1(312) 455-8498 (outside USA)

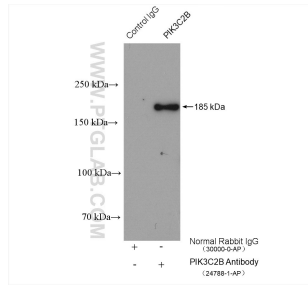
E: proteintech@ptglab.com
W: ptglab.com

This product is exclusively available under Proteintech Group brand and is not available to purchase from any other manufacturer.

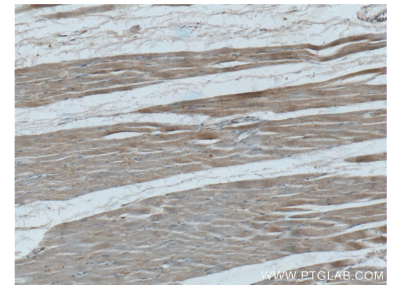
Données de validation sélectionnées



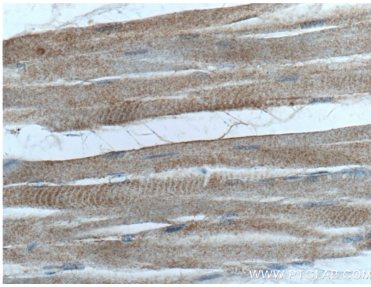
Various lysates were subjected to SDS PAGE followed by western blot with 24788-1-AP (PIK3C2B antibody) at dilution of 1:3000 incubated at room temperature for 1.5 hours.



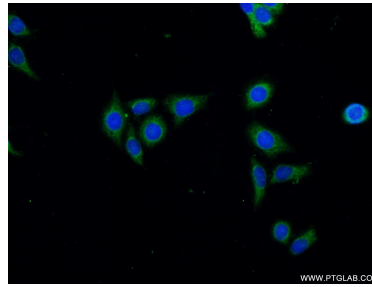
IP result of anti-PIK3C2B (IP:24788-1-AP, 4ug; Detection:24788-1-AP 1:1500) with HeLa cells lysate 1240 ug.



Immunohistochemical analysis of paraffin-embedded human skeletal muscle tissue slide using 24788-1-AP (PIK3C2B Antibody) at dilution of 1:200 (under 10x lens).



Immunohistochemical analysis of paraffin-embedded human skeletal muscle tissue slide using 24788-1-AP (PIK3C2B Antibody) at dilution of 1:200 (under 40x lens).



Immunofluorescent analysis of (-20°C Ethanol) fixed HeLa cells using 24788-1-AP (PIK3C2B antibody) at dilution of 1:25 and Alexa Fluor 488-conjugated AffiniPure Goat Anti-Rabbit IgG(H+L).