

À des fins de recherche uniquement

Anticorps Polyclonal de lapin anti-KRT12



Numéro de catalogue: 24789-1-AP

5 Publications

Informations de base

Numéro de catalogue:

24789-1-AP

Taille:

150ul, Concentration: 800 µg/ml by Nanodrop and 293 µg/ml by Bradford method using BSA as the standard;

Hôte:

Lapin

Isotype:

IgG

Immunogen Catalog Number:

AG20312

Numéro d'acquisition GenBank:

BC156641

Identification du gène (NCBI):

3859

Nom complet:

keratin 12

MW calculé

494 aa, 54 kDa

MW observés:

50-55 kDa

Méthode de purification:

Purification par affinité contre l'antigène

Dilutions recommandées:

WB 1:500-1:1000

Applications

Applications testées:

WB, ELISA

Demandes citées:

IF

Spécificité de l'espèce:

Humain, souris

Espèces citées:

Humain, souris

Contrôles positifs:

WB : tissu oculaire de souris,

Informations générales

Publications notables

Autrice	Pubmed ID	Journal	Application
Chi-Chin Sun	34740104	EBioMedicine	IF
Wenting Liu	36227401	Int Ophthalmol	IF
Jie Wu	34228968	Exp Eye Res	IF

Stockage

Stockage:

Stocker à -20°C. Stable pendant un an après l'expédition.

Tampon de stockage:

PBS avec azoture de sodium à 0,02 % et glycérol à 50 % pH 7,3

L'aliquotage n'est pas nécessaire pour le stockage à -20C

*** Les 20ul contiennent 0,1% de BSA.

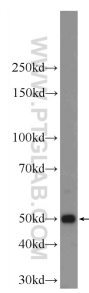
For technical support and original validation data for this product please contact:

T: 1 (888) 4PTGLAB (1-888-478-4522) (toll free in USA), or 1(312) 455-8498 (outside USA)

E: proteintech@ptglab.com
W: ptglab.com

This product is exclusively available under Proteintech Group brand and is not available to purchase from any other manufacturer.

Données de validation sélectionnées



mouse eye tissue were subjected to SDS PAGE followed by western blot with 24789-1-AP (KRT12 Antibody) at dilution of 1:600 incubated at room temperature for 1.5 hours.