

À des fins de recherche uniquement

Anticorps Polyclonal de lapin anti-FAM92A1



Numéro de catalogue: 24803-1-AP

Phare

3 Publications

Informations de base

Numéro de catalogue:

24803-1-AP

Taille:

150ul, Concentration: 700 µg/ml by Nanodrop and 300 µg/ml by Bradford method using BSA as the standard;

Hôte:

Lapin

Isotype:

IgG

Immunogen Catalog Number:

AG20738

Numéro d'acquisition GenBank:

BC014598

Identification du gène (NCBI):

137392

Nom complet:

family with sequence similarity 92, member A1

MW calculé

289 aa, 33 kDa

MW observés:

29-33 kDa

Méthode de purification:

Purification par affinité contre l'antigène

Dilutions recommandées:

WB 1:500-1:1000

IP 0.5-4.0 ug for IP and 1:500-1:1000 for WB

IHC 1:20-1:200

IF 1:20-1:200

Applications

Applications testées:

IF, IHC, IP, WB, ELISA

Demandes citées:

IF, WB

Spécificité de l'espèce:

Humain

Espèces citées:

Humain

Remarque-IHC: il est suggéré de démasquer l'antigène avec un tampon de TE buffer pH 9,0; (*) A défaut, le démasquage de l'antigène peut être effectué avec un tampon citrate pH 6,0.

Contrôles positifs:

WB : cellules HeLa,

IP : cellules HeLa,

IHC : tissu de carcinome à cellules rénales humain,

IF : cellules HeLa,

Informations générales

Publications notables

Autrice	Pubmed ID	Journal	Application
Asier Iturrate	36084634	Am J Hum Genet	WB
Xing Rong Guo	31492191	J Exp Clin Cancer Res	IF
Feng-Qian Li	27528616	Mol Cell Biol	WB,IF

Stockage

Stockage:

Stocker à -20°C. Stable pendant un an après l'expédition.

Tampon de stockage:

PBS avec azoture de sodium à 0,02 % et glycérol à 50 % pH 7,3

L'aliquotage n'est pas nécessaire pour le stockage à -20C

*** Les 20ul contiennent 0,1% de BSA.

For technical support and original validation data for this product please contact:

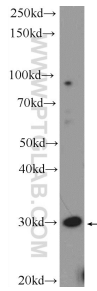
T: 1 (888) 4PTGLAB (1-888-478-4522) (toll free in USA), or 1(312) 455-8498 (outside USA)

E: proteintech@ptglab.com

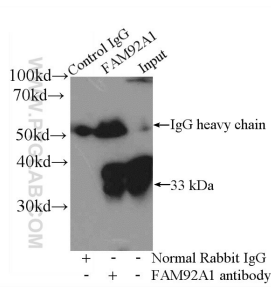
W: ptglab.com

This product is exclusively available under Proteintech Group brand and is not available to purchase from any other manufacturer.

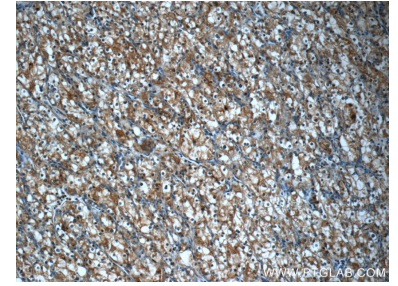
Données de validation sélectionnées



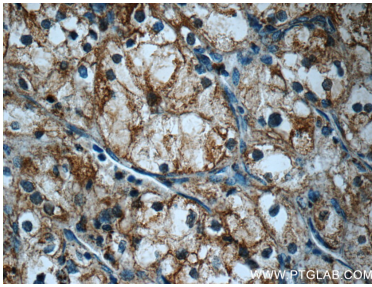
HeLa cells were subjected to SDS PAGE followed by western blot with 24803-1-AP (FAM92A1 Antibody) at dilution of 1:600 incubated at room temperature for 1.5 hours.



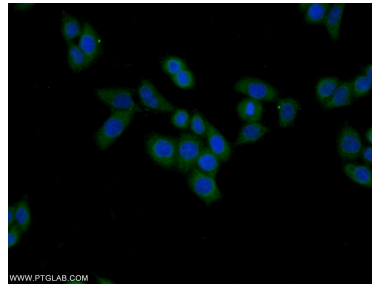
IP Result of anti-FAM92A1 (IP:24803-1-AP, 4ug; Detection:24803-1-AP 1:500) with HeLa cells lysate 4000ug.



Immunohistochemical analysis of paraffin-embedded human renal cell carcinoma tissue slide using 24803-1-AP (FAM92A1 Antibody) at dilution of 1:50 (under 10x lens).



Immunohistochemical analysis of paraffin-embedded human renal cell carcinoma tissue slide using 24803-1-AP (FAM92A1 Antibody) at dilution of 1:50 (under 40x lens).



Immunofluorescent analysis of HeLa cells using 24803-1-AP (FAM92A1 antibody) at dilution of 1:50 and Alexa Fluor 488-conjugated AffiniPure Goat Anti-Rabbit IgG(H+L).