

À des fins de recherche uniquement

Anticorps Polyclonal de lapin anti-C1orf111



Numéro de catalogue: 24808-1-AP

Informations de base

| | | |
|---|--|---|
| Numéro de catalogue: 24808-1-AP | Numéro d'acquisition GenBank: BC032957 | Méthode de purification: Purification par affinité contre l'antigène |
| Taille: 150ul, Concentration: 1000 µg/ml by Nanodrop and 513 µg/ml by Bradford method using BSA as the standard; | Identification du gène (NCBI): 284680 | Dilutions recommandées: IHC 1:50-1:500 |
| Hôte: Lapin | Nom complet: chromosome 1 open reading frame 111 | |
| Isotype: IgG | MW calculé 261 aa, 29 kDa | |
| Immunogen Catalog Number: AG20470 | | |

Applications

Applications testées:
IHC, ELISA

Spécificité de l'espèce:
Humain, souris

Contrôles positifs:

IHC : tissu de muscle squelettique de souris, tissu de muscle squelettique humain

Remarque-IHC: il est suggéré de démasquer l'antigène avec un tampon de TE buffer pH 9,0; (*) À défaut, le démasquage de l'antigène peut être effectué avec un tampon citrate pH 6,0.

Informations générales

C1orf111 is predicted to be involved in fusion of sperm to egg plasma membrane involved in single fertilization and spermatogenesis.

Stockage

Stockage:
Stocker à -20°C. Stable pendant un an après l'expédition.

Tampon de stockage:
PBS avec azoture de sodium à 0,02 % et glycérol à 50 % pH 7,3

L'aliquotage n'est pas nécessaire pour le stockage à -20C

*** Les 20ul contiennent 0,1% de BSA.

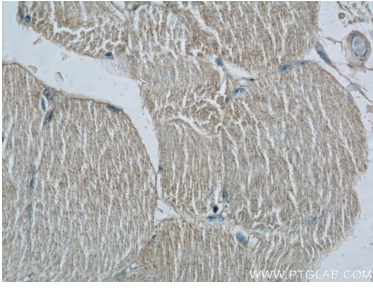
For technical support and original validation data for this product please contact:

T: 1 (888) 4PTGLAB (1-888-478-4522) (toll free in USA), or 1(312) 455-8498 (outside USA)

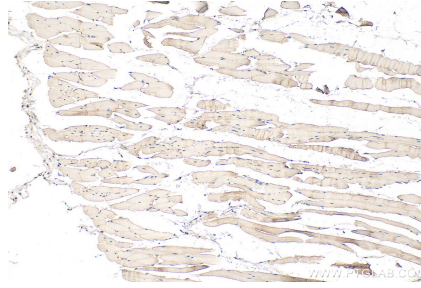
E: proteintech@ptglab.com
W: ptglab.com

This product is exclusively available under Proteintech Group brand and is not available to purchase from any other manufacturer.

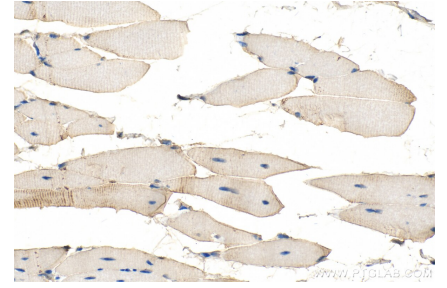
Données de validation sélectionnées



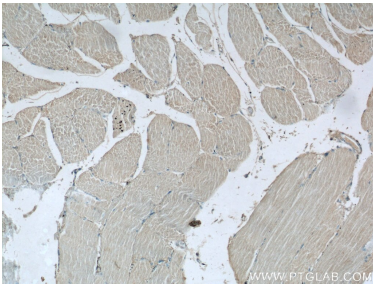
Immunohistochemical analysis of paraffin-embedded human skeletal muscle tissue slide using 24808-1-AP (C1orf111 Antibody) at dilution of 1:50 (under 40x lens).



Immunohistochemical analysis of paraffin-embedded mouse skeletal muscle tissue slide using 24808-1-AP (C1orf111 antibody) at dilution of 1:50 (under 10x lens). Heat mediated antigen retrieval with Tris-EDTA buffer (pH 9.0).



Immunohistochemical analysis of paraffin-embedded mouse skeletal muscle tissue slide using 24808-1-AP (C1orf111 antibody) at dilution of 1:50 (under 40x lens). Heat mediated antigen retrieval with Tris-EDTA buffer (pH 9.0).



Immunohistochemical analysis of paraffin-embedded human skeletal muscle tissue slide using 24808-1-AP (C1orf111 Antibody) at dilution of 1:50 (under 10x lens).