

À des fins de recherche uniquement

Anticorps Polyclonal de lapin anti-GLDC



Numéro de catalogue: 24827-1-AP

Phare

3 Publications

Informations de base

Numéro de catalogue:

24827-1-AP

Taille:

150ul, Concentration: 600 µg/ml by Nanodrop and 333 µg/ml by Bradford method using BSA as the standard;

Hôte:

Lapin

Isotype:

IgG

Immunogen Catalog Number:

AG20410

Numéro d'acquisition GenBank:

BC111995

Identification du gène (NCBI):

2731

Nom complet:

glycine dehydrogenase (decarboxylating)

MW calculé

1020 aa, 113 kDa

MW observés:

113 kDa

Méthode de purification:

Purification par affinité contre l'antigène

Dilutions recommandées:

WB 1:500-1:2000

IP 0.5-4.0 ug for IP and 1:500-1:2000 for WB

IHC 1:100-1:400

Applications

Applications testées:

IHC, IP, WB, ELISA

Demandes citées:

WB

Spécificité de l'espèce:

Humain, souris

Espèces citées:

Humain, souris

Remarque-IHC: il est suggéré de démasquer l'antigène avec un tampon de TE buffer pH 9,0; (*) A défaut, le démasquage de l'antigène peut être effectué avec un tampon citrate pH 6,0.

Contrôles positifs:

WB : tissu hépatique de souris,

IP : tissu hépatique de souris,

IHC : tissu de cancer du foie humain,

Informations générales

GLDC (Glycine dehydrogenase [decarboxylating], mitochondrial) is also named as GCSP and belongs to the GcvP family. It induces dramatic changes in glycolysis and glycine/serine metabolism that leads to changes in pyrimidine metabolism to regulate cancer cell proliferation (PMID:22225612).

Publications notables

Autrice	Pubmed ID	Journal	Application
Shengya Tian	31562192	Life Sci Alliance	WB
Teresa W M Fan	31337706	J Biol Chem	WB
Jiliang Xia	35817773	Nat Commun	WB

Stockage

Stockage:

Stocker à -20°C. Stable pendant un an après l'expédition.

Tampon de stockage:

PBS avec azoture de sodium à 0,02 % et glycérol à 50 % pH 7,3

L'aliquotage n'est pas nécessaire pour le stockage à -20C

*** Les 20ul contiennent 0,1% de BSA.

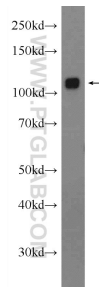
For technical support and original validation data for this product please contact:

T: 1 (888) 4PTGLAB (1-888-478-4522) (toll free in USA), or 1(312) 455-8498 (outside USA)

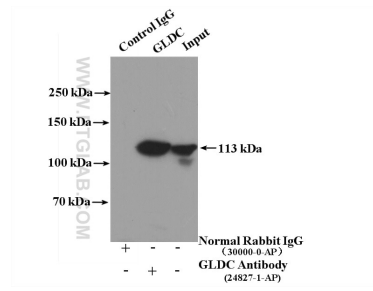
E: proteintech@ptglab.com
W: ptglab.com

This product is exclusively available under Proteintech Group brand and is not available to purchase from any other manufacturer.

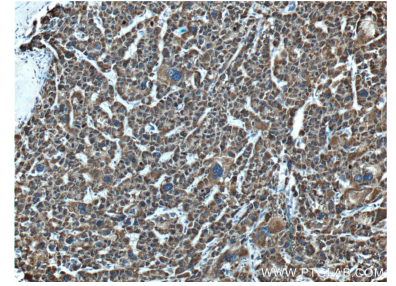
Données de validation sélectionnées



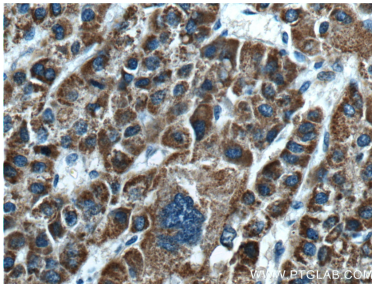
mouse liver tissue were subjected to SDS PAGE followed by western blot with 24827-1-AP (GLDC Antibody) at dilution of 1:1000 incubated at room temperature for 1.5 hours.



IP Result of anti-GLDC (IP:24827-1-AP, 4ug; Detection:24827-1-AP 1:1000) with mouse liver tissue lysate 4000ug.



Immunohistochemical analysis of paraffin-embedded human liver cancer tissue slide using 24827-1-AP (GLDC Antibody) at dilution of 1:200 (under 10x lens).



Immunohistochemical analysis of paraffin-embedded human liver cancer tissue slide using 24827-1-AP (GLDC Antibody) at dilution of 1:200 (under 40x lens).