

À des fins de recherche uniquement

Anticorps Polyclonal de lapin anti-POTEH



Numéro de catalogue: 24837-1-AP

Informations de base

Numéro de catalogue:
24837-1-AP

Taille:
150ul , Concentration: 280 µg/ml by
Bradford method using BSA as the
standard;

Hôte:
Lapin

Isotype:
IgG

Immunogen Catalog Number:
AG20275

Numéro d'acquisition GenBank:
BC148758

Identification du gène (NCBI):
23784

Nom complet:
POTE ankyrin domain family,
member H

MW calculé
545 aa, 61 kDa

MW observés:
61 kDa

Méthode de purification:
Purification par affinité contre
l'antigène

Dilutions recommandées:
WB 1:200-1:1000

Applications

Applications testées:
WB, ELISA

Spécificité de l'espèce:
Humain

Contrôles positifs:

WB : cellules DU 145,

Informations générales

Stockage

Stockage:

Stocker à -20°C. Stable pendant un an après l'expédition.

Tampon de stockage:

PBS avec azoture de sodium à 0,02 % et glycérol à 50 % pH 7,3

L'aliquotage n'est pas nécessaire pour le stockage à -20C

*** Les 20ul contiennent 0,1% de BSA.

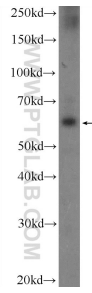
For technical support and original validation data for this product please contact:

T: 1 (888) 4PTGLAB (1-888-478-4522) (toll free
in USA), or 1(312) 455-8498 (outside USA)

E: proteintech@ptglab.com
W: ptglab.com

This product is exclusively available under Proteintech Group brand and is not available to purchase from any other manufacturer.

Données de validation sélectionnées



DU 145 cells were subjected to SDS PAGE followed by western blot with 24837-1-AP (POTEH Antibody) at dilution of 1:300 incubated at room temperature for 1.5 hours.