

À des fins de recherche uniquement

# Anticorps Polyclonal de lapin anti-SETD7



Numéro de catalogue: 24840-1-AP

Phare

5 Publications

## Informations de base

Numéro de catalogue:

24840-1-AP

Numéro d'acquisition GenBank:

BC121055

Méthode de purification:

Purification par affinité contre l'antigène

Taille:

150ul, Concentration: 1000 µg/ml by Nanodrop and 407 µg/ml by Bradford method using BSA as the standard;

Identification du gène (NCBI):

80854

Dilutions recommandées:

WB 1:1000-1:5000  
IF 1:20-1:200

Hôte:

Lapin

Nom complet:

SET domain containing (lysine methyltransferase) 7

MW calculé

366 aa, 41 kDa

Isotype:

IgG

MW observés:

48-50 kDa

Immunogen Catalog Number:

AG18219

## Applications

Applications testées:

IF, WB, ELISA

Demandes citées:

CoIP, IHC, WB

Spécificité de l'espèce:

Humain, rat, souris

Espèces citées:

Humain, souris

Contrôles positifs:

WB : cellules HeLa, cellules C6, cellules NIH/3T3, tissu cérébral de rat, tissu cérébral de souris, tissu rénal de souris

IF : cellules HeLa,

## Informations générales

### Publications notables

Autrice	Pubmed ID	Journal	Application
Baojun Duan	30361067	EBioMedicine	IHC, WB
Run Huang	29212211	Oncotarget	WB
Jia Xiaoshi	33617050	FASEB J	CoIP

## Stockage

Stockage:

Stocker à -20°C. Stable pendant un an après l'expédition.

Tampon de stockage:

PBS avec azoture de sodium à 0,02 % et glycérol à 50 % pH 7,3

L'aliquotage n'est pas nécessaire pour le stockage à -20C

\*\*\* Les 20ul contiennent 0,1% de BSA.

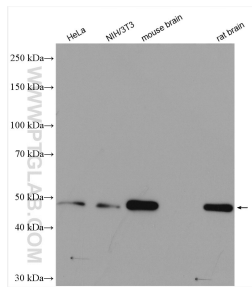
For technical support and original validation data for this product please contact:

T: 1 (888) 4PTGLAB (1-888-478-4522) (toll free in USA), or 1(312) 455-8498 (outside USA)

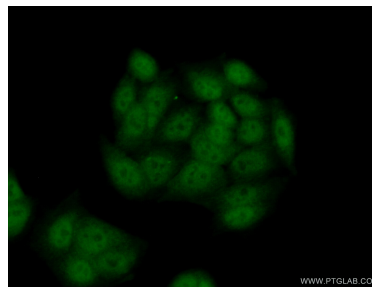
E: proteintech@ptglab.com  
W: ptglab.com

This product is exclusively available under Proteintech Group brand and is not available to purchase from any other manufacturer.

## Données de validation sélectionnées



Various lysates were subjected to SDS PAGE followed by western blot with 24840-1-AP (SETD7 antibody) at dilution of 1:3000 incubated at room temperature for 1.5 hours.



Immunofluorescent analysis of (10% Formaldehyde) fixed HeLa cells using 24840-1-AP (SETD7 antibody) at dilution of 1:50 and Alexa Fluor 488-conjugated AffiniPure Goat Anti-Rabbit IgG(H+L).