

À des fins de recherche uniquement

# Anticorps Polyclonal de lapin anti-Calponin



Numéro de catalogue: 24855-1-AP

6 Publications

## Informations de base

Numéro de catalogue:

24855-1-AP

Taille:

150ul, Concentration: 550 µg/ml by Nanodrop and 333 µg/ml by Bradford method using BSA as the standard;

Hôte:

Lapin

Isotype:

IgG

Immunogen Catalog Number:

AG21384

Numéro d'acquisition GenBank:

BC022015

Identification du gène (NCBI):

1264

Nom complet:

calponin 1, basic, smooth muscle

MW calculé

33 kDa

MW observés:

34 kDa

Méthode de purification:

Purification par affinité contre l'antigène

Dilutions recommandées:

WB 1:1000-1:6000

IHC 1:20-1:200

IF 1:50-1:500

## Applications

Applications testées:

IF, IHC, WB, ELISA

Demandes citées:

WB

Spécificité de l'espèce:

Humain, souris

Espèces citées:

Humain, rat, souris

**Remarque-IHC: il est suggéré de démasquer l'antigène avec un tampon de TE buffer pH 9,0; (\*) A défaut, le démasquage de l'antigène peut être effectué avec un tampon citrate pH 6,0.**

Contrôles positifs:

WB : tissu d'estomac de souris,

IHC : tissu cardiaque humain, tissu de muscle squelettique humain, tissu d'hyperplasie mammaire humain

IF : tissu cardiaque de souris, cellules C2C12

## Informations générales

Calponin is a family of actin filament-associated proteins which regulate smooth muscle cell contraction. Three isoforms of calponin exist: calponin h1 (CNN1), calponin h2 (CNN2) and calponin 3 (CNN3). CNN1 is a basic 34-kDa protein specifically expressed in smooth muscle and a marker of smooth muscle cell differentiation. This antibody raised against the specific region of human CNN1, thus it does not cross-react with CNN2 or CNN3.

## Publications notables

Autrice	Pubmed ID	Journal	Application
Rui Wang	35600979	Bioact Mater	WB
Dongli Liang	28252009	Sci Rep	WB
Huafeng Song	35300115	Front Mol Biosci	WB

## Stockage

Stockage:

Stocker à -20°C. Stable pendant un an après l'expédition.

Tampon de stockage:

PBS avec azoture de sodium à 0,02 % et glycérol à 50 % pH 7,3

L'aliquotage n'est pas nécessaire pour le stockage à -20C

\*\*\* Les 20ul contiennent 0,1% de BSA.

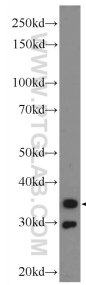
For technical support and original validation data for this product please contact:

T: 1 (888) 4PTGLAB (1-888-478-4522) (toll free in USA), or 1(312) 455-8498 (outside USA)

E: proteintech@ptglab.com  
W: ptglab.com

This product is exclusively available under Proteintech Group brand and is not available to purchase from any other manufacturer.

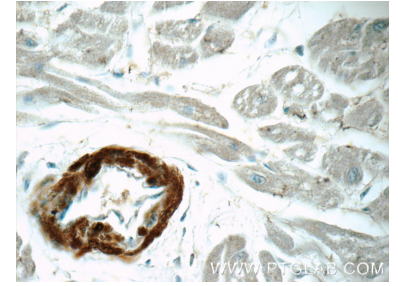
## Données de validation sélectionnées



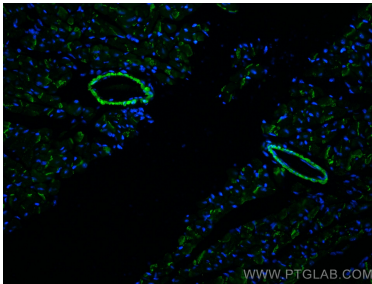
mouse stomach tissue were subjected to SDS PAGE followed by western blot with 24855-1-AP (Calponin Antibody) at dilution of 1:3000 incubated at room temperature for 1.5 hours.



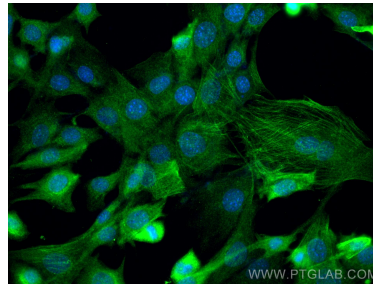
Immunohistochemical analysis of paraffin-embedded human heart tissue slide using 24855-1-AP (Calponin Antibody) at dilution of 1:50 (under 10x lens).



Immunohistochemical analysis of paraffin-embedded human heart tissue slide using 24855-1-AP (Calponin Antibody) at dilution of 1:50 (under 40x lens).



Immunofluorescent analysis of (4% PFA) fixed mouse heart tissue using Calponin antibody (24855-1-AP) at dilution of 1:200 and CoraLite®488-Conjugated AffiniPure Goat Anti-Rabbit IgG(H+L).



Immunofluorescent analysis of (-20°C Methanol) fixed C2C12 cells using Calponin antibody (24855-1-AP) at dilution of 1:400 and CoraLite®488-Conjugated AffiniPure Goat Anti-Rabbit IgG(H+L).