

À des fins de recherche uniquement

# Anticorps Polyclonal de lapin anti-LRCH2



Numéro de catalogue: 24866-1-AP

## Informations de base

<b>Numéro de catalogue:</b> 24866-1-AP	<b>Numéro d'acquisition GenBank:</b> BC125224	<b>Méthode de purification:</b> Purification par affinité contre l'antigène
<b>Taille:</b> 150ul, Concentration: 600 µg/ml by Nanodrop and 373 µg/ml by Bradford method using BSA as the standard;	<b>Identification du gène (NCBI):</b> 57631	<b>Dilutions recommandées:</b> WB 1:500-1:3000 IHC 1:20-1:200
<b>Hôte:</b> Lapin	<b>Nom complet:</b> leucine-rich repeats and calponin homology (CH) domain containing 2	
<b>Isotype:</b> IgG	<b>MW calculé:</b> 765 aa, 85 kDa	
<b>Immunogen Catalog Number:</b> AG21701	<b>MW observés:</b> 84 kDa	

## Applications

**Applications testées:**  
IHC, WB, ELISA

**Spécificité de l'espèce:**  
Humain, souris

**Remarque-IHC: il est suggéré de démasquer l'antigène avec un tampon de TE buffer pH 9.0; (\*) À défaut, le démasquage de l'antigène peut être effectué avec un tampon citrate pH 6,0.**

**Contrôles positifs:**

**WB :** tissu cérébral de souris, tissu cardiaque de souris, tissu ovarien de souris

**IHC :** tissu de côlon humain,

## Informations générales

Leucine rich repeat and calponin homology domain containing protein 2 (LRCH2) also named as KIAA1495 is a 765 amino acid protein, which contains one CH domain and nine LRR repeats. The function of LRCH2 is still non-known.

## Stockage

**Stockage:**  
Stocker à -20°C. Stable pendant un an après l'expédition.

**Tampon de stockage:**  
PBS avec azoture de sodium à 0,02 % et glycérol à 50 % pH 7,3  
L'aliquotage n'est pas nécessaire pour le stockage à -20C

\*\*\* Les 20ul contiennent 0,1% de BSA.

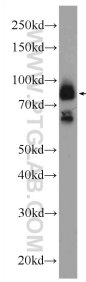
For technical support and original validation data for this product please contact:

T: 1 (888) 4PTGLAB (1-888-478-4522) (toll free in USA), or 1(312) 455-8498 (outside USA)

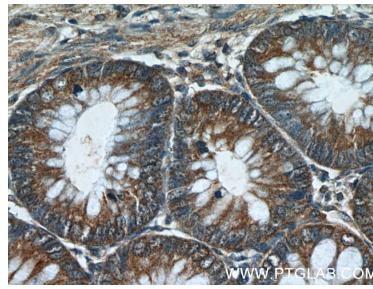
E: [proteintech@ptglab.com](mailto:proteintech@ptglab.com)  
W: [ptglab.com](http://ptglab.com)

This product is exclusively available under Proteintech Group brand and is not available to purchase from any other manufacturer.

## Données de validation sélectionnées



mouse brain tissue were subjected to SDS PAGE followed by western blot with 24866-1-AP (LRCH2 Antibody) at dilution of 1:1500 incubated at room temperature for 1.5 hours.



Immunohistochemical analysis of paraffin-embedded human colon tissue slide using 24866-1-AP (LRCH2 Antibody) at dilution of 1:50 (under 40x lens).