

À des fins de recherche uniquement

Anticorps Polyclonal de lapin anti-C20orf152



Numéro de catalogue: 24870-1-AP

Informations de base

Numéro de catalogue:

24870-1-AP

Taille:

150ul, Concentration: 500 µg/ml by Nanodrop and 287 µg/ml by Bradford method using BSA as the standard;

Hôte:

Lapin

Isotype:

IgG

Immunogen Catalog Number:

AG21668

Numéro d'acquisition GenBank:

BC114945

Identification du gène (NCBI):

140894

Nom complet:

chromosome 20 open reading frame

152

MW calculé

576 aa, 68 kDa

MW observés:

67-70 kDa

Méthode de purification:

Purification par affinité contre l'antigène

Dilutions recommandées:

WB 1:200-1:1000

Applications

Applications testées:

WB, ELISA

Spécificité de l'espèce:

Humain, souris

Contrôles positifs:

WB : tissu pulmonaire de souris,

Informations générales

Stockage

Stockage:

Stocker à -20°C. Stable pendant un an après l'expédition.

Tampon de stockage:

PBS avec azoture de sodium à 0,02 % et glycérol à 50 % pH 7,3

L'aliquotage n'est pas nécessaire pour le stockage à -20°C

*** Les 20ul contiennent 0,1% de BSA.

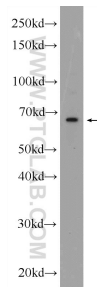
For technical support and original validation data for this product please contact:

T: 1 (888) 4PTGLAB (1-888-478-4522) (toll free in USA), or 1(312) 455-8498 (outside USA)

E: proteintech@ptglab.com
W: ptglab.com

This product is exclusively available under Proteintech Group brand and is not available to purchase from any other manufacturer.

Données de validation sélectionnées



mouse lung tissue were subjected to SDS PAGE followed by western blot with 24870-1-AP (C2Oorf152 Antibody) at dilution of 1:300 incubated at room temperature for 1.5 hours.