

À des fins de recherche uniquement

Anticorps Polyclonal de lapin anti-CWF19L2



Numéro de catalogue: 24872-1-AP

Informations de base

Numéro de catalogue:	24872-1-AP	Numéro d'acquisition GenBank:	BC110442	Méthode de purification:	Purification par affinité contre l'antigène
Taille:	150ul, Concentration: 500 µg/ml by Nanodrop and 247 µg/ml by Bradford method using BSA as the standard;	Identification du gène (NCBI):	143884	Dilutions recommandées:	WB 1:200-1:1000 IHC 1:50-1:500
Hôte:	Lapin	Nom complet:	CWF19-like 2, cell cycle control (S. pombe)		
Isotype:	IgG	MW calculé	894 aa, 104 kDa		
Immunogen Catalog Number:	AG21738	MW observés:	103 kDa		

Applications

Applications testées:
IHC, WB, ELISA

Spécificité de l'espèce:
Humain

Remarque-IHC: il est suggéré de démasquer l'antigène avec un tampon de TE buffer pH 9.0; (*) À défaut, le démasquage de l'antigène peut être effectué avec un tampon citrate pH 6,0.

Contrôles positifs:

WB : cellules HeLa, cellules HEK-293, cellules Jurkat, cellules PC-3
IHC : tissu rénal humain,

Informations générales

Stockage

Stockage:
Stocker à -20°C. Stable pendant un an après l'expédition.

Tampon de stockage:
PBS avec azoture de sodium à 0,02 % et glycérol à 50 % pH 7,3
L'aliquotage n'est pas nécessaire pour le stockage à -20C

*** Les 20ul contiennent 0,1% de BSA.

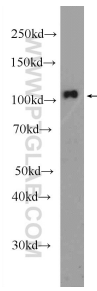
For technical support and original validation data for this product please contact:

T: 1 (888) 4PTGLAB (1-888-478-4522) (toll free in USA), or 1(312) 455-8498 (outside USA)

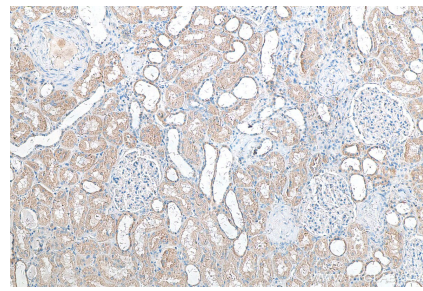
E: proteintech@ptglab.com
W: ptglab.com

This product is exclusively available under Proteintech Group brand and is not available to purchase from any other manufacturer.

Données de validation sélectionnées



HeLa cells were subjected to SDS PAGE followed by western blot with 24872-1-AP (CWF19L2 Antibody) at dilution of 1:300 incubated at room temperature for 1.5 hours.



Immunohistochemical analysis of paraffin-embedded human kidney tissue slide using 24872-1-AP (CWF19L2 antibody) at dilution of 1:200 (under 10x lens). Heat mediated antigen retrieval with Tris-EDTA buffer (pH 9.0).