

À des fins de recherche uniquement

Anticorps Polyclonal de lapin anti-PPP2R3C



Numéro de catalogue: 24877-1-AP

Informations de base

Numéro de catalogue: 24877-1-AP	Numéro d'acquisition GenBank: BC063438	Méthode de purification: Purification par affinité contre l'antigène
Taille: 150ul, Concentration: 500 µg/ml by Nanodrop and 320 µg/ml by Bradford method using BSA as the standard;	Identification du gène (NCBI): 55012	Dilutions recommandées: WB 1:500-1:1000 IHC 1:20-1:200
Hôte: Lapin	Nom complet: protein phosphatase 2 (formerly 2A), regulatory subunit B ^γ , gamma	
Isotype: IgG	MW calculé: 453 aa, 53 kDa	
Immunogen Catalog Number: AG19282	MW observés: 53 kDa	

Applications

Applications testées:
IHC, WB, ELISA

Spécificité de l'espèce:
Humain, rat, souris

Remarque-IHC: il est suggéré de démasquer l'antigène avec un tampon de TE buffer pH 9.0; (*) À défaut, le démasquage de l'antigène peut être effectué avec un tampon citrate pH 6.0.

Contrôles positifs:

WB : tissu cérébral de souris, tissu cérébral de rat

IHC : tissu cérébral humain, tissu de cancer de l'estomac humain

Informations générales

PPP2R3C (Serine/threonine-protein phosphatase 2A regulatory subunit B^γ subunit gamma) is also named as C14orf10, and G5PR. It may regulate MCM3AP phosphorylation through phosphatase recruitment and play a role in the activation-induced cell death of B-cells. It has 2 isoforms produced by alternative splicing with the molecular weight of 53 kDa and 40 kDa.

Stockage

Stockage:

Stocker à -20°C. Stable pendant un an après l'expédition.

Tampon de stockage:

PBS avec azoture de sodium à 0,02 % et glycérol à 50 % pH 7,3

L'aliquotage n'est pas nécessaire pour le stockage à -20C

*** Les 20ul contiennent 0,1% de BSA.

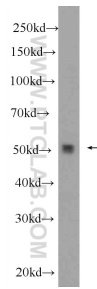
For technical support and original validation data for this product please contact:

T: 1 (888) 4PTGLAB (1-888-478-4522) (toll free in USA), or 1(312) 455-8498 (outside USA)

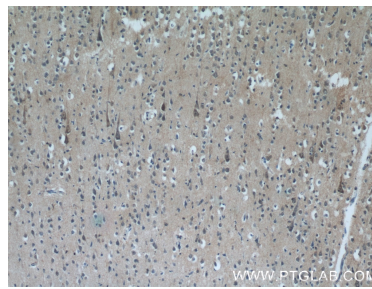
E: proteintech@ptglab.com
W: ptglab.com

This product is exclusively available under Proteintech Group brand and is not available to purchase from any other manufacturer.

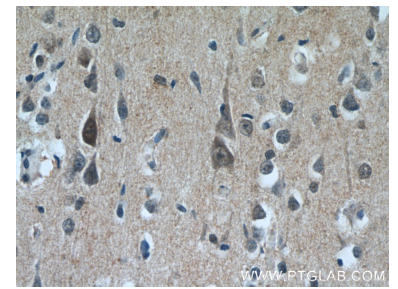
Données de validation sélectionnées



mouse brain tissue were subjected to SDS PAGE followed by western blot with 24877-1-AP (PPP2R3C Antibody) at dilution of 1:600 incubated at room temperature for 1.5 hours.



Immunohistochemical analysis of paraffin-embedded human brain tissue slide using 24877-1-AP (PPP2R3C Antibody) at dilution of 1:50 (under 10x lens).



Immunohistochemical analysis of paraffin-embedded human brain tissue slide using 24877-1-AP (PPP2R3C Antibody) at dilution of 1:50 (under 40x lens).