

À des fins de recherche uniquement

# Anticorps Polyclonal de lapin anti-CYP7B1



Numéro de catalogue: 24889-1-AP

17 Publications

## Informations de base

<b>Numéro de catalogue:</b> 24889-1-AP	<b>Numéro d'acquisition GenBank:</b> BC136574	<b>Méthode de purification:</b> Purification par affinité contre l'antigène
<b>Taille:</b> 150ul , Concentration: 650 µg/ml by Nanodrop;	<b>Identification du gène (NCBI):</b> 9420	<b>Dilutions recommandées:</b> WB 1:500-1:2000 IHC 1:50-1:500 IF 1:20-1:200
<b>Hôte:</b> Lapin	<b>Nom complet:</b> cytochrome P450, family 7, subfamily B, polypeptide 1	
<b>Isotype:</b> IgG	<b>MW calculé</b> 506 aa, 58 kDa	
<b>Immunogen Catalog Number:</b> AG19374	<b>MW observés:</b> 50-55 kDa	

## Applications

### Applications testées:

IF, IHC, WB, ELISA

### Demandes citées:

IHC, WB

### Spécificité de l'espèce:

Humain, souris

### Espèces citées:

Humain, souris

### Contrôles positifs:

WB : cellules A431, cellules HEK-293, tissu hépatique de souris

IHC : tissu de cancer du foie humain, tissu cérébral humain

IF : cellules HEK-293,

**Remarque-IHC: il est suggéré de démasquer l'antigène avec un tampon de TE buffer pH 9,0; (\*) À défaut, le démasquage de l'antigène peut être effectué avec un tampon citrate pH 6,0.**

## Informations générales

CYP7B1 (Cytochrome P450 7B1) is also named as 25-hydroxycholesterol 7- $\alpha$ -hydroxylase and belongs to the cytochrome P450 family. It catalyzes the first and rate-limiting step in the conversion of cholesterol to bile acids and CYP7B1-mediated catalysis may play a role for control of the cellular levels of androgens, not only of estrogens.

## Publications notables

Autrice	Pubmed ID	Journal	Application
Wenyun Li	34563664	J Nutr Biochem	WB
Dandan Zhong	30196282	Cell Physiol Biochem	WB
Yanan Chen	31628911	Biochem Pharmacol	WB

## Stockage

### Stockage:

Stocker à -20°C. Stable pendant un an après l'expédition.

### Tampon de stockage:

PBS avec azoture de sodium à 0,02 % et glycérol à 50 % pH 7,3

L'aliquotage n'est pas nécessaire pour le stockage à -20C

\*\*\* Les 20ul contiennent 0,1% de BSA.

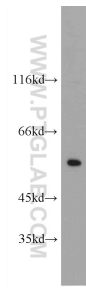
For technical support and original validation data for this product please contact:

T: 1 (888) 4PTGLAB (1-888-478-4522) (toll free in USA), or 1(312) 455-8498 (outside USA)

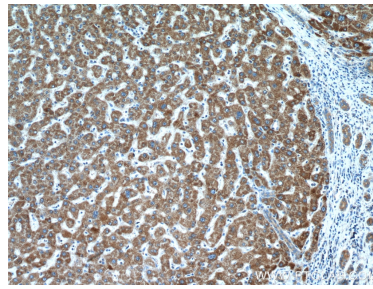
E: [proteintech@ptglab.com](mailto:proteintech@ptglab.com)  
W: [ptglab.com](http://ptglab.com)

This product is exclusively available under Proteintech Group brand and is not available to purchase from any other manufacturer.

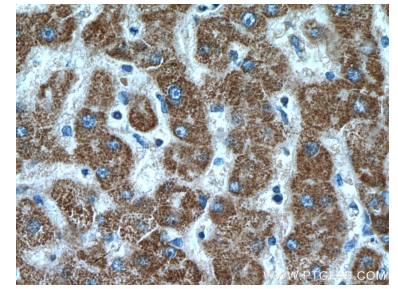
## Données de validation sélectionnées



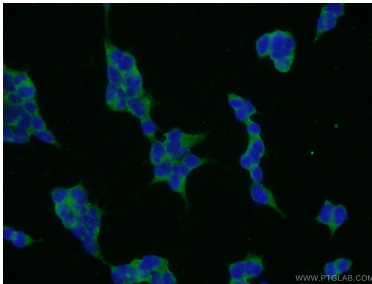
A431 cells were subjected to SDS PAGE followed by western blot with 24889-1-AP (CYP7B1 Antibody) at dilution of 1:1000 incubated at room temperature for 1.5 hours.



Immunohistochemical analysis of paraffin-embedded human liver cancer tissue slide using 24889-1-AP (CYP7B1 antibody) at dilution of 1:200 (under 10x lens).



Immunohistochemical analysis of paraffin-embedded human liver cancer tissue slide using 24889-1-AP (CYP7B1 antibody) at dilution of 1:200 (under 40x lens).



Immunofluorescent analysis of HEK-293 cells using 24889-1-AP (CYP7B1 antibody) at dilution of 1:50 and Alexa Fluor 488-conjugated AffiniPure Goat Anti-Rabbit IgG(H+L).