

À des fins de recherche uniquement

# Anticorps Polyclonal de lapin anti-PTGER4



Numéro de catalogue: 24895-1-AP

9 Publications

## Informations de base

Numéro de catalogue: 24895-1-AP	Numéro d'acquisition GenBank: BC101534	Méthode de purification: Purification par affinité contre l'antigène
Taille: 150ul, Concentration: 400 µg/ml by Nanodrop and 267 µg/ml by Bradford method using BSA as the standard;	Identification du gène (NCBI): 5734	Dilutions recommandées: WB 1:500-1:1000 IHC 1:50-1:500
Hôte: Lapin	Nom complet: prostaglandin E receptor 4 (subtype EP4)	
Isotype: IgG	MW calculé 488 aa, 53 kDa	
Immunogen Catalog Number: AG19217	MW observés: 53 kDa	

## Applications

### Applications testées:

IHC, WB, ELISA

### Demandes citées:

IF, WB

### Spécificité de l'espèce:

Humain, rat, souris

### Espèces citées:

Humain, rat, souris

**Remarque-IHC: il est suggéré de démasquer l'antigène avec un tampon de TE buffer pH 9,0; (\*) A défaut, le démasquage de l'antigène peut être effectué avec un tampon citrate pH 6,0.**

### Contrôles positifs:

WB : tissu cérébral de rat, cellules HL-60, tissu cérébral de souris

IHC : tissu d'hyperplasie de la prostate humain,

## Informations générales

### Publications notables

Autrice	Pubmed ID	Journal	Application
Kojiro Nakamura	31329160	J Clin Invest	WB
Xingxing Chen	31297954	J Cell Mol Med	WB
Hu Xu	32641583	JCI Insight	WB

## Stockage

### Stockage:

Stocker à -20°C. Stable pendant un an après l'expédition.

### Tampon de stockage:

PBS avec azoture de sodium à 0,02 % et glycérol à 50 % pH 7,3

L'aliquotage n'est pas nécessaire pour le stockage à -20C

\*\*\* Les 20ul contiennent 0,1% de BSA.

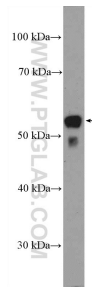
For technical support and original validation data for this product please contact:

T: 1 (888) 4PTGLAB (1-888-478-4522) (toll free in USA), or 1(312) 455-8498 (outside USA)

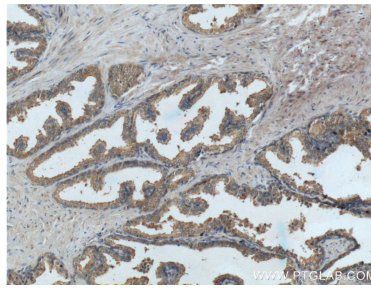
E: [proteintech@ptglab.com](mailto:proteintech@ptglab.com)  
W: [ptglab.com](http://ptglab.com)

This product is exclusively available under Proteintech Group brand and is not available to purchase from any other manufacturer.

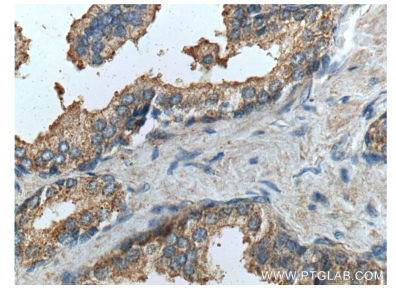
## Données de validation sélectionnées



rat brain tissue were subjected to SDS PAGE followed by western blot with 24895-1-AP (PTGER4 Antibody) at dilution of 1:600 incubated at room temperature for 1.5 hours.



Immunohistochemical analysis of paraffin-embedded human prostate hyperplasia tissue slide using 24895-1-AP (PTGER4 Antibody) at dilution of 1:200 (under 10x lens).



Immunohistochemical analysis of paraffin-embedded human prostate hyperplasia tissue slide using 24895-1-AP (PTGER4 Antibody) at dilution of 1:200 (under 40x lens).