

À des fins de recherche uniquement

Anticorps Polyclonal de lapin anti-SLC22A23



Numéro de catalogue: 24901-1-AP

Informations de base

Numéro de catalogue:

24901-1-AP

Taille:

150ul, Concentration: 500 µg/ml by Nanodrop and 313 µg/ml by Bradford method using BSA as the standard;

Hôte:

Lapin

Isotype:

IgG

Immunogen Catalog Number:

AG19036

Numéro d'acquisition GenBank:

BC128580

Identification du gène (NCBI):

63027

Nom complet:

solute carrier family 22, member 23

MW calculé

686 aa, 74 kDa

MW observés:

66-74 kDa

Méthode de purification:

Purification par affinité contre l'antigène

Dilutions recommandées:

WB 1:500-1:3000

IP 0.5-4.0 ug for IP and 1:500-1:2000 for WB

IHC 1:50-1:500

Applications

Applications testées:

IHC, IP, WB, ELISA

Spécificité de l'espèce:

Humain, rat, souris

Remarque-IHC: il est suggéré de démasquer l'antigène avec un tampon de TE buffer pH 9.0; (*) À défaut, le démasquage de l'antigène peut être effectué avec un tampon citrate pH 6.0.

Contrôles positifs:

WB: cellules L02, tissu hépatique de rat, tissu hépatique de souris, tissu rénal de souris

IP: tissu hépatique de souris,

IHC: tissu cérébral de souris,

Informations générales

Stockage

Stockage:

Stocker à -20°C. Stable pendant un an après l'expédition.

Tampon de stockage:

PBS avec azoture de sodium à 0,02 % et glycérol à 50 % pH 7,3

L'aliquotage n'est pas nécessaire pour le stockage à -20C

*** Les 20ul contiennent 0,1% de BSA.

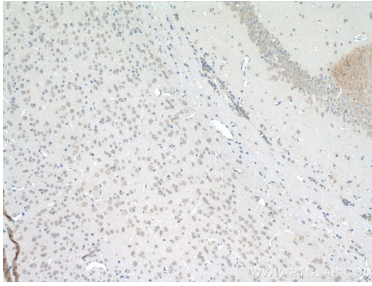
For technical support and original validation data for this product please contact:

T: 1 (888) 4PTGLAB (1-888-478-4522) (toll free in USA), or 1(312) 455-8498 (outside USA)

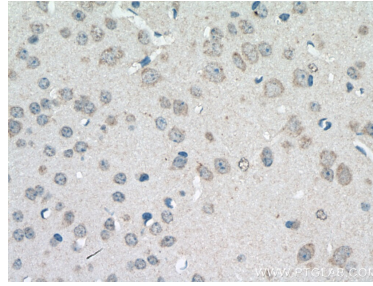
E: proteintech@ptglab.com
W: ptglab.com

This product is exclusively available under Proteintech Group brand and is not available to purchase from any other manufacturer.

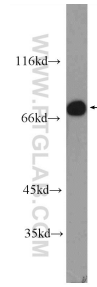
Données de validation sélectionnées



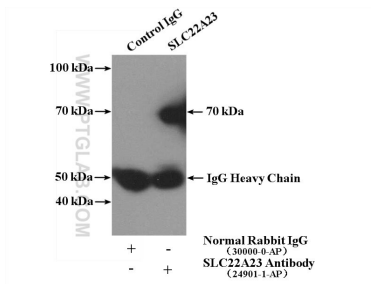
Immunohistochemical analysis of paraffin-embedded mouse brain tissue slide using 24901-1-AP (SLC22A23 antibody) at dilution of 1:200 (under 10x lens). Heat mediated antigen retrieval with Tris-EDTA buffer (pH 9.0).



Immunohistochemical analysis of paraffin-embedded mouse brain tissue slide using 24901-1-AP (SLC22A23 antibody) at dilution of 1:200 (under 40x lens). Heat mediated antigen retrieval with Tris-EDTA buffer (pH 9.0).



L02 cells were subjected to SDS PAGE followed by western blot with 24901-1-AP (SLC22A23 Antibody) at dilution of 1:1500 incubated at room temperature for 1.5 hours.



IP Result of anti-SLC22A23 (IP:24901-1-AP, 4ug; Detection:24901-1-AP 1:1000) with mouse liver tissue lysate 4000ug.