

À des fins de recherche uniquement

Anticorps Polyclonal de lapin anti-CUX2



Numéro de catalogue: 24902-1-AP

2 Publications

Informations de base

Numéro de catalogue:

24902-1-AP

Taille:

150ul, Concentration: 700 µg/ml by Nanodrop;

Hôte:

Lapin

Isotype:

IgG

Immunogen Catalog Number:

AG18809

Numéro d'acquisition GenBank:

BC151245

Identification du gène (NCBI):

23316

Nom complet:

cut-like homeobox 2

MW calculé

1486 aa, 162 kDa

MW observés:

162 kDa

Méthode de purification:

Purification par affinité contre l'antigène

Dilutions recommandées:

WB 1:500-1:2000

Applications

Applications testées:

WB, ELISA

Demandes citées:

IHC, WB

Spécificité de l'espèce:

Humain, rat, souris

Espèces citées:

souris

Contrôles positifs:

WB : tissu de cervelet de rat,

Informations générales

Cut like homeobox 2 (CUX2) also named as, CDP2 or CUTL2, is a 1486 amino acid protein, which contains one homeobox DNA-binding domain and three CUT DNA-binding domains. CUX2 localizes in the nucleus and belongs to the CUT homeobox family. CUX2 may as a transcription factor be involved in neural specification.

Publications notables

| Autrice | Pubmed ID | Journal | Application |
|------------------|-----------|--------------|-------------|
| Benjamin D Weger | 30344015 | Cell Metab | WB |
| Debabrata Hazra | 35136976 | Cereb Cortex | IHC |

Stockage

Stockage:

Stocker à -20°C. Stable pendant un an après l'expédition.

Tampon de stockage:

PBS avec azoture de sodium à 0,02 % et glycérol à 50 % pH 7,3

L'aliquotage n'est pas nécessaire pour le stockage à -20C

*** Les 20ul contiennent 0,1% de BSA.

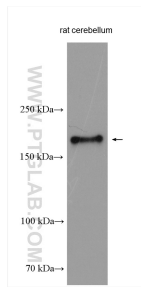
For technical support and original validation data for this product please contact:

T: 1 (888) 4PTGLAB (1-888-478-4522) (toll free in USA), or 1(312) 455-8498 (outside USA)

E: proteintech@ptglab.com
W: ptglab.com

This product is exclusively available under Proteintech Group brand and is not available to purchase from any other manufacturer.

Données de validation sélectionnées



rat cerebellum tissue were subjected to SDS PAGE followed by western blot with 24902-1-AP (CUX2 antibody) at dilution of 1:1000 incubated at room temperature for 1.5 hours.