

À des fins de recherche uniquement

Anticorps Polyclonal de lapin anti-INTU



Numéro de catalogue: 24914-1-AP

Informations de base

Numéro de catalogue: 24914-1-AP	Numéro d'acquisition GenBank: BC130611	Méthode de purification: Purification par affinité contre l'antigène
Taille: 150ul, Concentration: 500 µg/ml by Nanodrop and 273 µg/ml by Bradford method using BSA as the standard;	Identification du gène (NCBI): 27152	Dilutions recommandées: WB 1:500-1:2000
Hôte: Lapin	Nom complet: inturned planar cell polarity effector homolog (Drosophila)	
Isotype: IgG	MW calculé: 942 aa, 106 kDa	
Immunogen Catalog Number: AG19313	MW observés: 80 kDa	

Applications

Applications testées: WB, ELISA	Contrôles positifs: WB : tissu hépatique de souris, tissu cardiaque de souris, tissu de muscle squelettique de souris
Spécificité de l'espèce: Humain, souris	

Informations générales

INTU also named as KIAA1284, PDZD6, and PDZK6 is a 942 amino-acid protein, which belongs to the inturned family. INTU contains a PDZ domain and localizes in cytoplasm. Intu, a tissue-specific PCP effector gene, play a role in the context of skin and hair follicle development. Intu is expressed in both epidermal and dermal cells of the skin.

Stockage

Stockage:
Stocker à -20°C. Stable pendant un an après l'expédition.
Tampon de stockage:
PBS avec azoture de sodium à 0,02 % et glycérol à 50 % pH 7,3
L'aliquotage n'est pas nécessaire pour le stockage à -20C

***** Les 20ul contiennent 0,1% de BSA.**

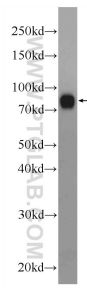
For technical support and original validation data for this product please contact:

T: 1 (888) 4PTGLAB (1-888-478-4522) (toll free in USA), or 1(312) 455-8498 (outside USA)

E: proteintech@ptglab.com
W: ptglab.com

This product is exclusively available under Proteintech Group brand and is not available to purchase from any other manufacturer.

Données de validation sélectionnées



mouse liver tissue were subjected to SDS PAGE followed by western blot with 24914-1-AP (INTU Antibody) at dilution of 1:1000 incubated at room temperature for 1.5 hours.