

À des fins de recherche uniquement

Anticorps Polyclonal de lapin anti-ST3GAL3



Numéro de catalogue: 24925-1-AP

Phare

1 Publications

Informations de base

Numéro de catalogue:

24925-1-AP

Numéro d'acquisition GenBank:

BC050380

Méthode de purification:

Purification par affinité contre l'antigène

Taille:

150ul, Concentration: 400 µg/ml by Nanodrop and 200 µg/ml by Bradford method using BSA as the standard;

Identification du gène (NCBI):

6487

Dilutions recommandées:

WB 1:200-1:1000
IHC 1:50-1:500

Hôte:

Lapin

Nom complet:

ST3 beta-galactoside alpha-2,3-sialyltransferase 3

Isotype:

IgG

MW calculé

375 aa, 42 kDa

Immunogen Catalog Number:

AG20795

MW observés:

44-55 kDa

Applications

Applications testées:

IHC, WB, ELISA

Demandes citées:

IHC, WB

Spécificité de l'espèce:

Humain, souris

Espèces citées:

Humain

Remarque-IHC: il est suggéré de démasquer l'antigène avec un tampon de TE buffer pH 9,0; (*) À défaut, le démasquage de l'antigène peut être effectué avec un tampon citrate pH 6,0.

Contrôles positifs:

WB : tissu hépatique de souris,

IHC : tissu cutané humain,

Informations générales

Publications notables

Autrice	Pubmed ID	Journal	Application
Ming Yu	30220088	FEBS Lett	WB,IHC

Stockage

Stockage:

Stocker à -20°C. Stable pendant un an après l'expédition.

Tampon de stockage:

PBS avec azoture de sodium à 0,02 % et glycérol à 50 % pH 7,3

L'aliquotage n'est pas nécessaire pour le stockage à -20C

*** Les 20ul contiennent 0,1% de BSA.

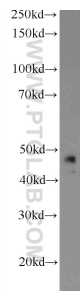
For technical support and original validation data for this product please contact:

T: 1 (888) 4PTGLAB (1-888-478-4522) (toll free in USA), or 1(312) 455-8498 (outside USA)

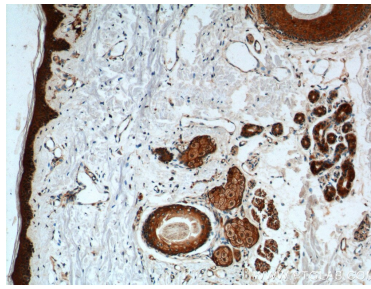
E: proteintech@ptglab.com
W: ptglab.com

This product is exclusively available under Proteintech Group brand and is not available to purchase from any other manufacturer.

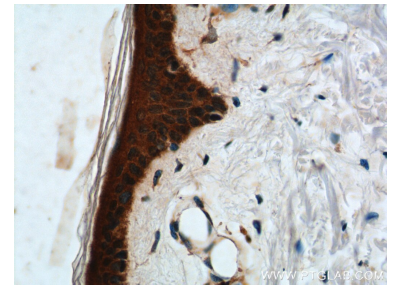
Données de validation sélectionnées



mouse liver tissue were subjected to SDS PAGE followed by western blot with 24925-1-AP (ST3GAL3 Antibody) at dilution of 1:300 incubated at room temperature for 1.5 hours.



Immunohistochemical analysis of paraffin-embedded human skin tissue slide using 24925-1-AP (ST3GAL3 Antibody) at dilution of 1:200 (under 10x lens).



Immunohistochemical analysis of paraffin-embedded human skin tissue slide using 24925-1-AP (ST3GAL3 Antibody) at dilution of 1:200 (under 40x lens).