

À des fins de recherche uniquement

Anticorps Polyclonal de lapin anti-C2orf47



Numéro de catalogue: 24930-1-AP

1 Publications

Informations de base

Numéro de catalogue: 24930-1-AP	Numéro d'acquisition GenBank: BC017959	Méthode de purification: Purification par affinité contre l'antigène
Taille: 150ul, Concentration: 750 µg/ml by Nanodrop and 420 µg/ml by Bradford method using BSA as the standard;	Identification du gène (NCBI): 79568	Dilutions recommandées: WB 1:500-1:1000 IHC 1:50-1:500
Hôte: Lapin	Nom complet: chromosome 2 open reading frame 47	
Isotype: IgG	MW calculé: 291 aa, 33 kDa	
Immunogen Catalog Number: AG21518	MW observés: 38 kDa	

Applications

Applications testées:

IHC, WB, ELISA

Demandes citées:

WB

Spécificité de l'espèce:

Humain, souris

Espèces citées:

Humain, souris

Remarque-IHC: il est suggéré de démasquer l'antigène avec un tampon de TE buffer pH 9,0; (*) À défaut, le démasquage de l'antigène peut être effectué avec un tampon citrate pH 6,0.

Contrôles positifs:

WB : tissu rénal de souris, cellules HeLa, cellules PC-3

IHC : tissu rénal humain,

Informations générales

C2orf47 also named as chromosome 2 open reading frame 47 is a 291 amino-acid protein, which localizes in the Mitochondrion. The function of C2orf47 is still non-known and is needed to be further studied.

Publications notables

Autrice	Pubmed ID	Journal	Application
Elias Adriaenssens	36690850	Nat Cell Biol	WB

Stockage

Stockage:

Stocker à -20°C. Stable pendant un an après l'expédition.

Tampon de stockage:

PBS avec azoture de sodium à 0,02 % et glycérol à 50 % pH 7,3

L'aliquotage n'est pas nécessaire pour le stockage à -20C

*** Les 20ul contiennent 0,1% de BSA.

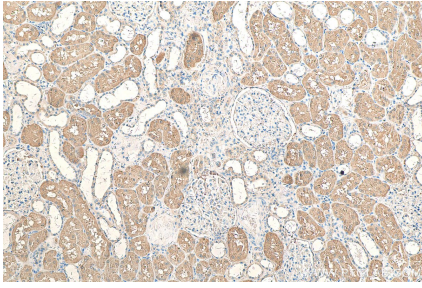
For technical support and original validation data for this product please contact:

T: 1 (888) 4PTGLAB (1-888-478-4522) (toll free in USA), or 1(312) 455-8498 (outside USA)

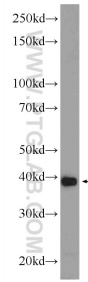
E: proteintech@ptglab.com
W: ptglab.com

This product is exclusively available under Proteintech Group brand and is not available to purchase from any other manufacturer.

Données de validation sélectionnées



Immunohistochemical analysis of paraffin-embedded human kidney tissue slide using 24930-1-AP (C2orf47 antibody) at dilution of 1:200 (under 10x lens). Heat mediated antigen retrieval with Tris-EDTA buffer (pH 9.0).



mouse kidney tissue were subjected to SDS PAGE followed by western blot with 24930-1-AP (C2orf47 Antibody) at dilution of 1:600 incubated at room temperature for 1.5 hours.