

À des fins de recherche uniquement

# Anticorps Polyclonal de lapin anti-SRBD1



Numéro de catalogue: 24931-1-AP

## Informations de base

Numéro de catalogue:  
24931-1-AP

Taille:  
150ul, Concentration: 1000 µg/ml by  
Nanodrop and 400 µg/ml by Bradford  
method using BSA as the standard;

Hôte:  
Lapin

Isotype:  
IgG

Immunogen Catalog Number:  
AG21661

Numéro d'acquisition GenBank:  
BC032538

Identification du gène (NCBI):

55133  
Nom complet:  
S1 RNA binding domain 1

MW calculé  
995 aa, 112 kDa

MW observés:  
100-120 kDa

Méthode de purification:

Purification par affinité contre  
l'antigène

Dilutions recommandées:

WB 1:200-1:1000  
IP 0.5-4.0 ug for IP and 1:200-1:1000  
for WB  
IHC 1:50-1:500

## Applications

Applications testées:  
IHC, IP, WB, ELISA

Spécificité de l'espèce:  
Humain, souris

**Remarque-IHC: il est suggéré de démasquer  
l'antigène avec un tampon de TE buffer pH  
9.0; (\*) À défaut, le démasquage de  
l'antigène peut être effectué avec un  
tampon citrate pH 6.0.**

Contrôles positifs:

WB : tissu testiculaire de souris, tissu cérébral de souris

IP : tissu cérébral de souris,

IHC : tissu cérébral humain,

## Informations générales

S1 RNA-binding domain-containing protein 1 (SRBD1) is a 995 amino acid protein, which contains one S1 motif domain. SRBD1 is a susceptibility gene for normal tension glaucoma (NTG) and may be involved in cell growth inhibition and apoptosis. Two isoforms of SRBD1 exist due to alternative splicing events, and the gene which encodes SRBD1 maps to human chromosome 2p21.

## Stockage

Stockage:

Stocker à -20°C. Stable pendant un an après l'expédition.

Tampon de stockage:

PBS avec azoture de sodium à 0,02 % et glycérol à 50 % pH 7,3

L'aliquotage n'est pas nécessaire pour le stockage à -20C

\*\*\* Les 20ul contiennent 0,1% de BSA.

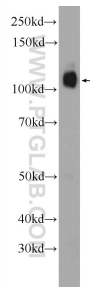
For technical support and original validation data for this product please contact:

T: 1 (888) 4PTGLAB (1-888-478-4522) (toll free  
in USA), or 1(312) 455-8498 (outside USA)

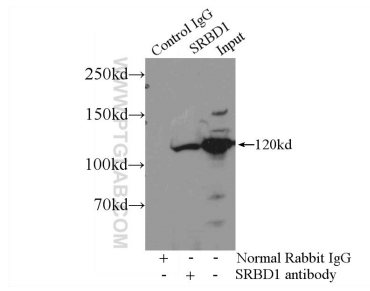
E: proteintech@ptglab.com  
W: ptglab.com

This product is exclusively available under Proteintech Group brand and is not available to purchase from any other manufacturer.

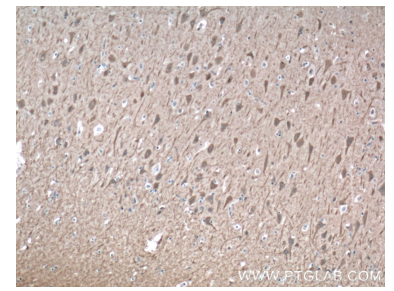
## Données de validation sélectionnées



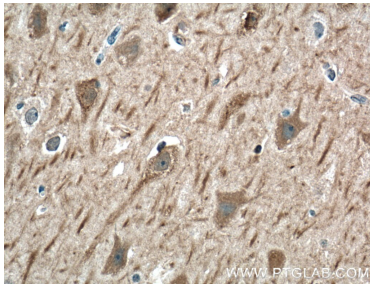
mouse testis tissue were subjected to SDS PAGE followed by western blot with 24931-1-AP (SRBD1 Antibody) at dilution of 1:300 incubated at room temperature for 1.5 hours.



IP Result of anti-SRBD1 (IP:24931-1-AP, 4ug; Detection:24931-1-AP 1:300) with mouse brain tissue lysate 4000ug.



Immunohistochemical analysis of paraffin-embedded human brain tissue slide using 24931-1-AP (SRBD1 Antibody) at dilution of 1:200 (under 10x lens). Heat mediated antigen retrieval with Tris-EDTA buffer (pH 9.0).



Immunohistochemical analysis of paraffin-embedded human brain tissue slide using 24931-1-AP (SRBD1 Antibody) at dilution of 1:200 (under 40x lens). Heat mediated antigen retrieval with Tris-EDTA buffer (pH 9.0).