

À des fins de recherche uniquement

# Anticorps Polyclonal de lapin anti-SEC61 Alpha



Numéro de catalogue: 24935-1-AP

2 Publications

## Informations de base

Numéro de catalogue: 24935-1-AP	Numéro d'acquisition GenBank: BC026179	Méthode de purification: Purification par affinité contre l'antigène
Taille: 150ul , Concentration: 500 µg/ml by Nanodrop;	Identification du gène (NCBI): 55176	Dilutions recommandées: WB 1:500-1:1000 IF 1:10-1:100
Hôte: Lapin	Nom complet: Sec61 alpha 2 subunit (S. cerevisiae)	
Isotype: IgG	MW calculé: 52 kDa	
Immunogen Catalog Number: AG20779	MW observés: 52 kDa	

## Applications

### Applications testées:

IF, WB, ELISA

### Demandes citées:

CoIP, IF

### Spécificité de l'espèce:

Humain, souris

### Espèces citées:

Humain, rat

### Contrôles positifs:

WB : tissu cérébral de souris, cellules HEK-293, cellules U2OS, tissu hépatique de souris

IF : cellules HepG2,

## Informations générales

The SEC61 complex is a major component of the endoplasmic reticulum (ER) translocation site (PMID: 7720858). This complex is composed of three subunits: SEC61alpha, SEC61beta and SEC61gamma. SEC61alpha is a polytopic integral membrane protein. It is a core component of the ER translocation complex, playing a crucial role in the insertion of secretory and membrane polypeptides into the ER (PMID: 9512475).

## Publications notables

Autrice	Pubmed ID	Journal	Application
Yuan Wang	32524001	Sci Adv	IF
Angela L. Whittsette	35938049	iScience	CoIP

## Stockage

### Stockage:

Stocker à -20°C. Stable pendant un an après l'expédition.

### Tampon de stockage:

PBS avec azoture de sodium à 0,02 % et glycérol à 50 % pH 7,3

L'aliquotage n'est pas nécessaire pour le stockage à -20C

\*\*\* Les 20ul contiennent 0,1% de BSA.

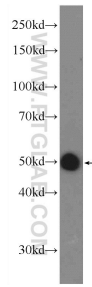
For technical support and original validation data for this product please contact:

T: 1 (888) 4PTGLAB (1-888-478-4522) (toll free in USA), or 1(312) 455-8498 (outside USA)

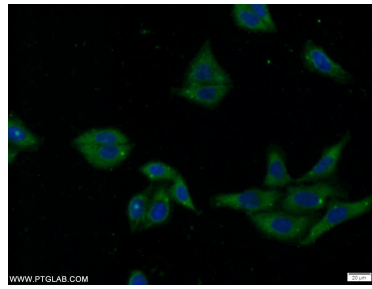
E: [proteintech@ptglab.com](mailto:proteintech@ptglab.com)  
W: [ptglab.com](http://ptglab.com)

This product is exclusively available under Proteintech Group brand and is not available to purchase from any other manufacturer.

## Données de validation sélectionnées



mouse brain tissue were subjected to SDS PAGE followed by western blot with 24935-1-AP (SEC61alpha antibody at dilution of 1:600 incubated at room temperature for 1.5 hours.



Immunofluorescent analysis of HepG2 cells using 24935-1-AP (SEC61alpha antibody) at dilution of 1:25 and Alexa Fluor 488-conjugated AffiniPure Goat Anti-Rabbit IgG(H+L).