

À des fins de recherche uniquement

Anticorps Polyclonal de lapin anti-SCCPDH



Numéro de catalogue: 24941-1-AP

Informations de base

Numéro de catalogue:

24941-1-AP

Taille:

150ul, Concentration: 650 µg/ml by Nanodrop and 347 µg/ml by Bradford method using BSA as the standard;

Hôte:

Lapin

Isotype:

IgG

Immunogen Catalog Number:

AG11551

Numéro d'acquisition GenBank:

BC026185

Identification du gène (NCBI):

51097

Nom complet:

saccharopine dehydrogenase (putative)

MW calculé

429 aa, 47 kDa

MW observés:

40-47 kDa

Méthode de purification:

Purification par affinité contre l'antigène

Dilutions recommandées:

WB 1:500-1:2000

IP 0.5-4.0 ug for IP and 1:200-1:1000 for WB

IF 1:50-1:500

Applications

Applications testées:

IF, IP, WB, ELISA

Spécificité de l'espèce:

Humain, souris

Contrôles positifs:

WB : cellules COLO 320, cellules HepG2

IP : cellules COLO 320,

IF : cellules HepG2,

Informations générales

Stockage

Stockage:

Stocker à -20°C. Stable pendant un an après l'expédition.

Tampon de stockage:

PBS avec azoture de sodium à 0,02 % et glycérol à 50 % pH 7,3

L'aliquotage n'est pas nécessaire pour le stockage à -20C

***** Les 20ul contiennent 0,1% de BSA.**

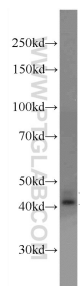
For technical support and original validation data for this product please contact:

T: 1 (888) 4PTGLAB (1-888-478-4522) (toll free in USA), or 1(312) 455-8498 (outside USA)

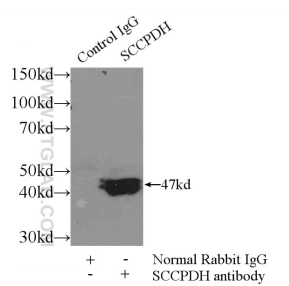
E: proteintech@ptglab.com
W: ptglab.com

This product is exclusively available under Proteintech Group brand and is not available to purchase from any other manufacturer.

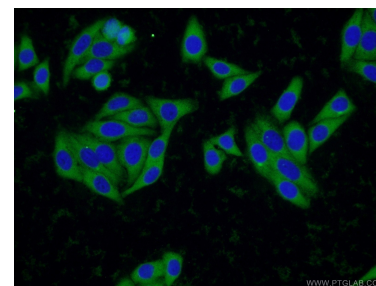
Données de validation sélectionnées



COLO 320 cells were subjected to SDS PAGE followed by western blot with 24941-1-AP (SCCPDH Antibody) at dilution of 1:1000 incubated at room temperature for 1.5 hours.



IP Result of anti-SCCPDH (IP:24941-1-AP, 3ug; Detection:24941-1-AP 1:300) with COLO 320 cells lysate 1700ug.



Immunofluorescent analysis of HepG2 cells using 24941-1-AP (SCCPDH antibody) at dilution of 1:50 and Alexa Fluor 488-conjugated AffiniPure Goat Anti-Rabbit IgG(H+L).