

À des fins de recherche uniquement

# Anticorps Polyclonal de lapin anti-C6orf182



Numéro de catalogue: 24957-1-AP

2 Publications

## Informations de base

<b>Numéro de catalogue:</b> 24957-1-AP	<b>Numéro d'acquisition GenBank:</b> BC064365	<b>Méthode de purification:</b> Purification par affinité contre l'antigène
<b>Taille:</b> 150ul , Concentration: 650 µg/ml by Nanodrop and 307 µg/ml by Bradford method using BSA as the standard;	<b>Identification du gène (NCBI):</b> 285753	<b>Dilutions recommandées:</b> WB 1:500-1:1000 IF 1:50-1:500
<b>Hôte:</b> Lapin	<b>Nom complet:</b> chromosome 6 open reading frame 182	
<b>Isotype:</b> IgG	<b>MW calculé:</b> 460 aa, 54 kDa	
<b>Immunogen Catalog Number:</b> AG21054	<b>MW observés:</b> 55-65 kda	

## Applications

<b>Applications testées:</b> IF, WB, ELISA	<b>Contrôles positifs:</b> WB : cellules A549, tissu rénal de souris IF : cellules HeLa,
<b>Demandes citées:</b> IF	
<b>Spécificité de l'espèce:</b> Humain, singe, souris	
<b>Espèces citées:</b> Humain	

## Informations générales

C6orf182 also named as Centrosomal protein of 57 kDa related protein is a 460 amino-acid protein, which belongs to translokine family. C6orf182 as centrosomal protein may be required for microtubule attachment to centrosomes and localizes in the cytoplasm. The function of C6orf182 need to be further studied.

## Publications notables

Autrice	Pubmed ID	Journal	Application
Tianyu Wu	36395215	Science	IF
Kei K Ito	33492359	J Cell Biol	IF

## Stockage

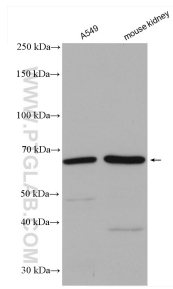
**Stockage:**  
Stocker à -20°C. Stable pendant un an après l'expédition.  
**Tampon de stockage:**  
PBS avec azoture de sodium à 0,02 % et glycérol à 50 % pH 7,3  
L'aliquotage n'est pas nécessaire pour le stockage à -20C

\*\*\* Les 20ul contiennent 0,1% de BSA.

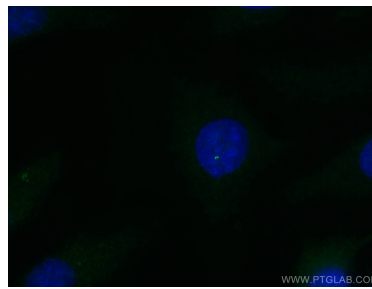
For technical support and original validation data for this product please contact:  
T: 1 (888) 4PTGLAB (1-888-478-4522) (toll free in USA), or 1(312) 455-8498 (outside USA)  
E: proteintech@ptglab.com  
W: ptglab.com

This product is exclusively available under Proteintech Group brand and is not available to purchase from any other manufacturer.

## Données de validation sélectionnées



Various lysates were subjected to SDS PAGE followed by western blot with 24957-1-AP (C6orf182 antibody) at dilution of 1:600 incubated at room temperature for 1.5 hours.



Immunofluorescent analysis of (-20°C Methanol) fixed HeLa cells using C6orf182 antibody (24957-1-AP) at dilution of 1:200 and CoraLite® 488-Conjugated AffiniPure Goat Anti-Rabbit IgG(H+L).