

À des fins de recherche uniquement

Anticorps Polyclonal de lapin anti-NRDE2



Numéro de catalogue: 24968-1-AP

Phare

4 Publications

Informations de base

Numéro de catalogue:
24968-1-AP

Taille:
150ul, Concentration: 650 µg/ml by
Nanodrop and 353 µg/ml by Bradford
method using BSA as the standard;

Hôte:
Lapin

Isotype:
IgG

Immunogen Catalog Number:
AG21805

Numéro d'acquisition GenBank:
BC118673

Identification du gène (NCBI):
55051

Nom complet:
chromosome 14 open reading frame
102

MW calculé
1164 aa, 133 kDa

MW observés:
133 kDa

Méthode de purification:
Purification par affinité contre
l'antigène

Dilutions recommandées:
WB 1:500-1:1000
IP 0.5-4.0 ug for IP and 1:500-1:1000
for WB

Applications

Applications testées:
IP, WB, ELISA

Demandes citées:
ChIP, CoIP, IP, WB

Spécificité de l'espèce:
Humain

Espèces citées:
Humain

Contrôles positifs:

WB : cellules MCF-7,

IP : cellules MCF-7,

Informations générales

Publications notables

Autrice	Pubmed ID	Journal	Application
Jianshu Wang	30842217	Genes Dev	WB,IP
Koichi Ogami	28733371	Genes Dev	WB,CoIP,IP
Julio C Ruiz	32376621	J Virol	WB

Stockage

Stockage:

Stocker à -20°C. Stable pendant un an après l'expédition.

Tampon de stockage:

PBS avec azoture de sodium à 0,02 % et glycérol à 50 % pH 7,3

L'aliquotage n'est pas nécessaire pour le stockage à -20C

*** Les 20ul contiennent 0,1% de BSA.

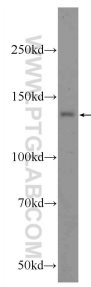
For technical support and original validation data for this product please contact:

T: 1 (888) 4PTGLAB (1-888-478-4522) (toll free
in USA), or 1(312) 455-8498 (outside USA)

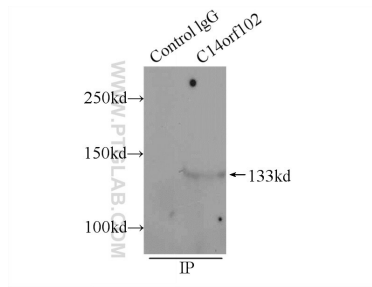
E: proteintech@ptglab.com
W: ptglab.com

This product is exclusively available under Proteintech Group brand and is not available to purchase from any other manufacturer.

Données de validation sélectionnées



MCF-7 cells were subjected to SDS PAGE followed by western blot with 24968-1-AP (C14orf102 Antibody) at dilution of 1:600 incubated at room temperature for 1.5 hours.



IP Result of anti-C14orf102 (IP:24968-1-AP, 5ug; Detection:24968-1-AP 1:500) with MCF-7 cells lysate 1200ug.